



Newsletter für unsere interessierten Kolleg:innen



Ein frohes & gesundes
neues Jahr 2024

Gerne möchten wir Ihnen aus unserer Klinik berichten und in einen aktiven Austausch und Dialog mit Ihnen in der Praxis und in den zuweisenden Kliniken treten.

Wir wünschen einen schönen Jahresausklang und freuen uns auf 2024 mit Ihnen!
Heute kommt Ausgabe No. 12 | 2023

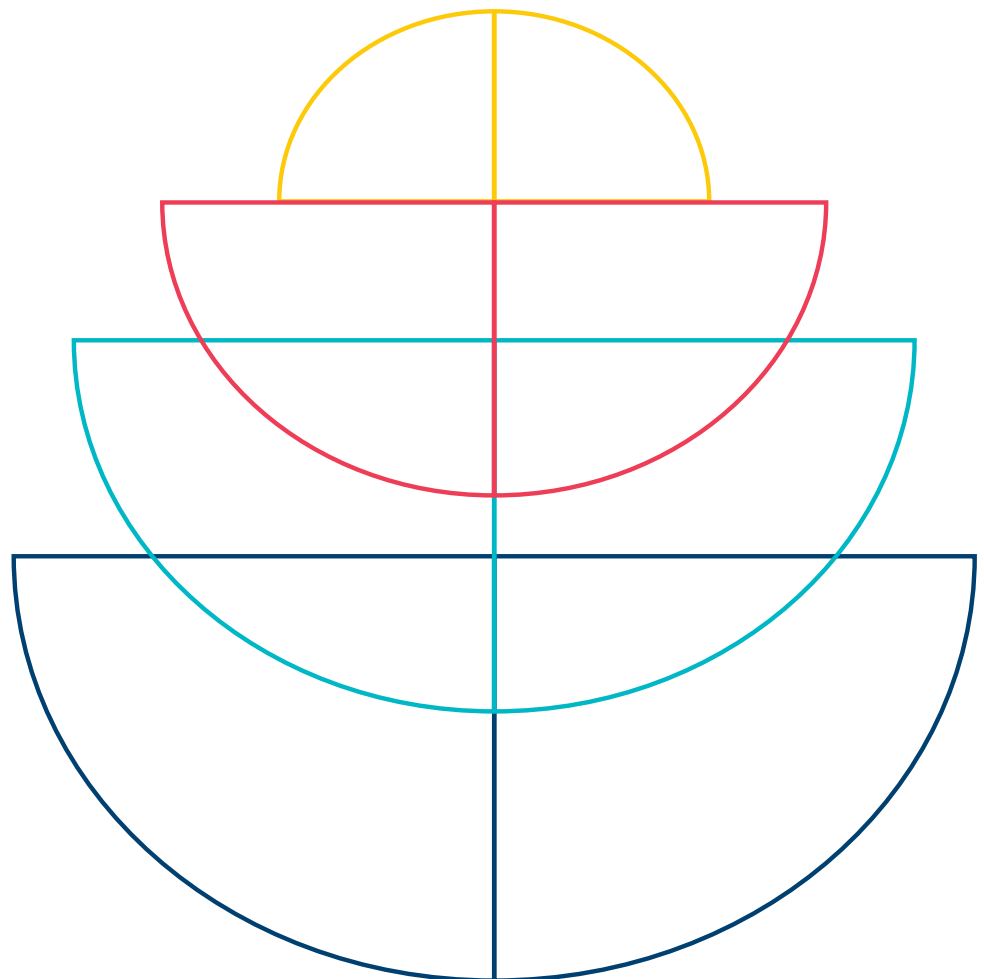
Liebe Kolleg:innen, liebe Zuweiser liebe Freunde der Endoskopie,

das gesamte Team der Klinik für Innere Medizin mit Schwerpunkt Gastroenterologie am Sana Klinikum Berlin-Lichtenberg wünscht Ihnen, Ihren Teams und Ihren Familien frohe Weihnachten und alles Gute für das Neue Jahr.

Gleichzeitig bedanken wir uns für die vielen spannenden und medizinisch hoch anspruchsvollen Zuweisungen in unsere Klinik sowie die sehr gute Kooperation mit Ihnen.

Bleiben Sie alle gesund. Auf weiterhin gute Zusammenarbeit und unseren fachlich-kollegialen Austausch.

Für das gesamte Team,
Ihr





SAVE THE DATE

In 2024 werden wir gleich doppelt auf großer Bühne live aktiv werden:

» DGE-BV meets Endoskopie-Live 2.0 vom 3.-5. April 2024 – **Onlineanmeldung AB JETZT möglich**

Vom 3.-5. April 2024 findet im Estrel Hotel Berlin die Jahrestagung der Deutschen Gesellschaft für Endoskopie und bildgebende Verfahren e.V. (DGE-BV) statt. Wie bereits 2017 integrieren wir auch 2024 unsere Endoskopie-Live Veranstaltung in diese DGE-BV Tagung. Wir erwarten bei DGE-BV meets Endoskopie-Live 2.0 am 5. April 2024 mehr als 1700 Teilnehmer. Also seien auch Sie mit dabei und sichern Sie sich Ihre (Team-)Tickets für dieses große Endoskopie Event in Berlin.

2024 **DGE-BV**
ENDOSKOPIE-LIVE

ALL · IN · ENDO SCOPY

- innovativ
- interaktiv
- informativ
- interdisziplinär

WWW.DGE-BV.DE · WWW.ENDOSKOPIE-LIVE-BERLIN.DE

DGE-BV meets ENDOSKOPIE-LIVE 2.0

53. Kongress der Deutschen Gesellschaft für Endoskopie und Bildgebende Verfahren e.V.

3. – 5. April 2024, Berlin, Estrel Hotel
Tagungsleiter: PD Dr. Dirk Hartmann, Mainz (DGE-BV)
Prof. Dr. Siegbert Faiss, Berlin (ENDOSKOPIE-LIVE)

zusammen mit den Fachgesellschaften der
CAES, DEGEA, DGD, CTAC, DEGUM, DGBMT, ÖGGH, bng, GPGE, SGG

DGE-BV
ENDOSKOPIE-LIVE

3. - 5. April 2024, Estrel Hotel, Berlin

53. Kongress der Deutschen Gesellschaft für Endoskopie und Bildgebende Verfahren e.V. (DGE-BV) & Endoskopie-Live

zusammen mit den Fachgesellschaften
CAES, DEGEA, DGD, CTAC, DEGUM, DGBMT, ÖGGH, bng, GPGE, SGG

ALL IN ENDOSCOPY

- Innovativ
- Interaktiv
- Informativ
- Interdisziplinär

Vorsitzender PD Dr. Dirk Hartmann
Marienhaus Klinikum Mainz
Innere Medizin 2
An der Goldgrube 11 - 55131 Mainz

Prof. Dr. Siegbert Faiss
Sana Klinikum Lichtenberg
Innere Medizin I
Fanninger Str. 32 - 10365 Berlin

Tagungsort Estrel Berlin
Sonnenallee 225 - 12057 Berlin
www.estrel.com

Kongress-organisation COCS GmbH - Congress Organisation C. Schäfer
Tal 12 - 80531 München
Telefon: 089 / 89 00 77 - 0
E-Mail: martina.wiederkrantz@coccs.de
Internet: www.coccs.de

www.dge-bv.de · www.endoskopie-live-berlin.de

ALL · IN · ENDO SCOPY



ESGE Days 2024 | save-the-date | 25.- 27. April 2024

» Vom 25.-27.4.2024 findet der europäische Endoskopie Kongress (ESGE Days) erstmals in Deutschland statt. Auch hier dürfen wir zusammen mit einer großen internationalen Faculty Live aus dem Sana Klinikum Berlin-Lichtenberg in das Estrel Hotel Berlin übertragen. Erwartet werden hier über 4000 Teilnehmer aus ganz Europa.

esgedays.org

ESGE DAYS 2024

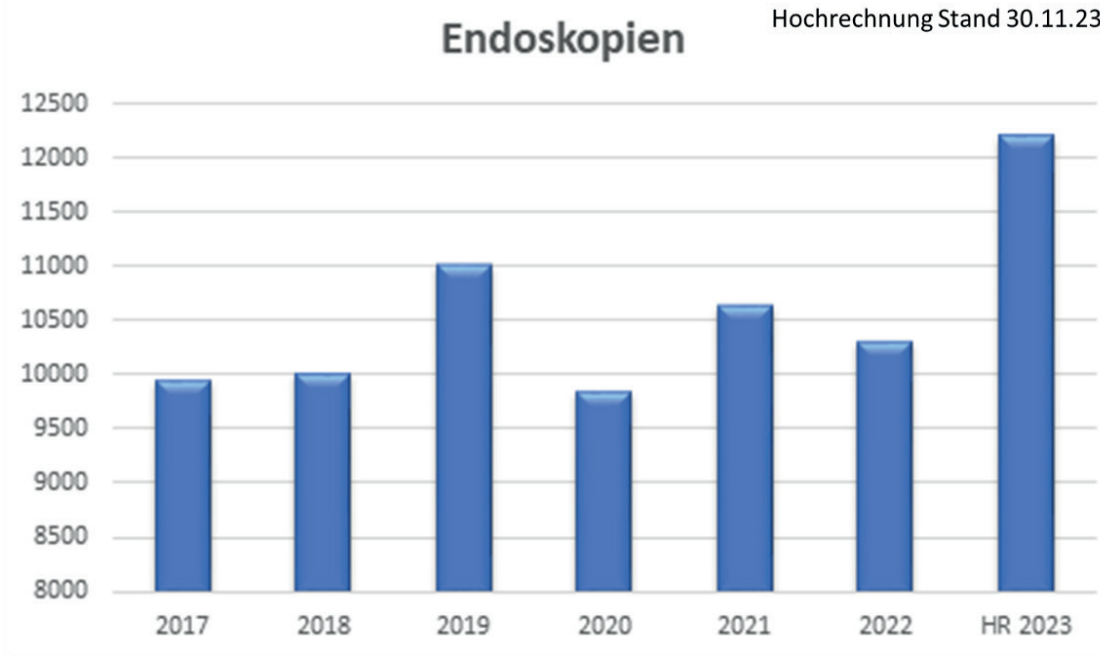
Join our jubilee celebrations!
Advancing endoscopy for 60 years, defining the future together
Estrel Congress Center · Berlin, Germany, April 25 - 27, 2024

ESGE



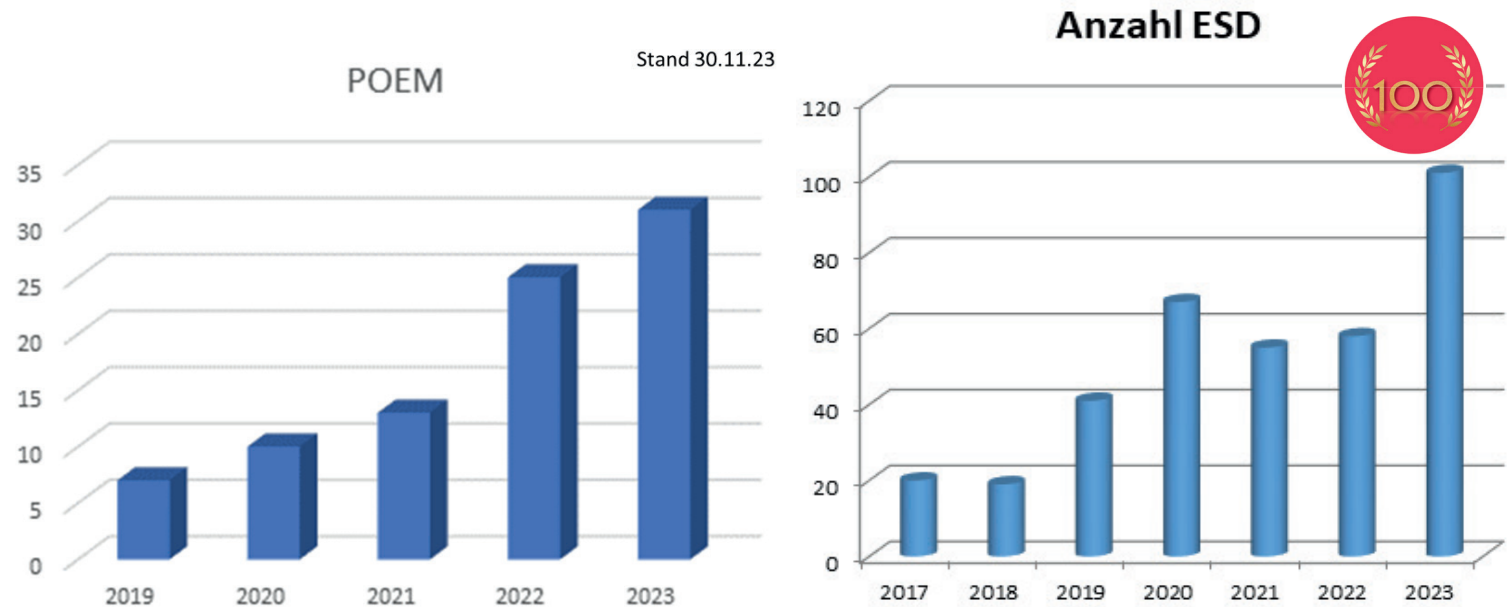
Weiter steigende Fallzahlen in der Endoskopie

>> Corona ist auch in unserer Endoskopie überwunden. In diesem Jahr werden wir mit über 12.000 endoskopischen Leistungen eine neue Rekordmarke für unsere Klinik erreichen und untermauern damit unseren Status als eine der führenden Endoskopien Deutschlands und als Endoskopie No. 1 in Berlin und Brandenburg.



>> Auf diese Zahl können wir sehr stolz sein: Am 11.12.23 führten wir die **100. Endoskopische Submukosa Dissektion (ESD) im Sana Klinikum Berlin-Lichtenberg allein in 2023** durch. Diese immens hohe und stetig steigende Zahl an ESDs bei frühen Neoplasien des GI-Traktes unterstreicht unseren Platz als eines der größten deutschen interventionellen Endoskopiezentren und als No. 1 zumindest in Berlin & Brandenburg. Danke an mein gesamtes Team ohne dies eine solche Leistung niemals möglich gewesen wäre.

Auch die Anzahl an peroralen endoskopischen Myotomien (POEM) bei Patienten mit einer Achalasie kann sich sehen lassen (Daten 2023: Stand Dez 2023).



Nach 3 kommt 4: Steigende Endoskopie-Zahlen erfordern mehr Aufbereitungskapazitäten...

» Vor 2 Jahren haben wir unsere neue Endoskopie eingeweiht. Bei inzwischen über 12.000 Endoskopien/Jahr mussten wir die Aufbereitung jetzt schon erweitern.

In diesem November haben wir daher unsere 4. ETD Double von Olympus installiert. Damit können wir nun zeitgleich bis zu 12 Endoskope mit Peressigsäure aufbereiten. Zum Glück waren wir vor 2 Jahren bei der Planung weitsichtig und haben den Platz für die 4. Maschine reserviert und alle notwendigen Anschlüsse vorbereitet. Sieht doch cool aus – oder?



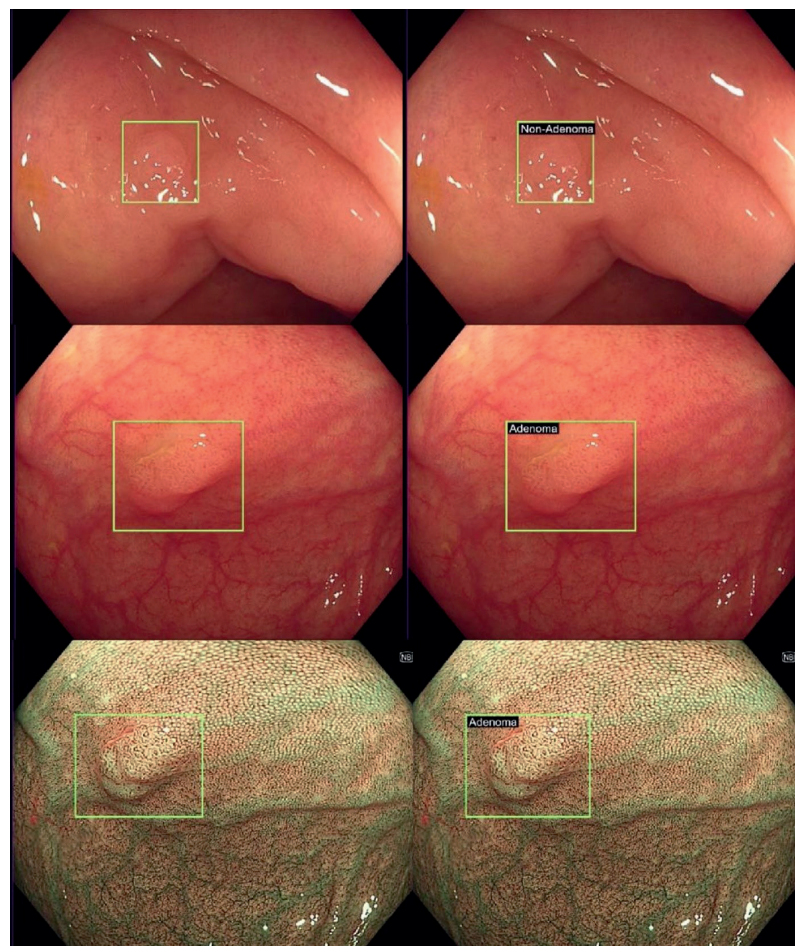
Aus 1 wird 3: Ohne Künstliche Intelligenz geht es (fast) nicht mehr

» Endoskopie in Lichtenberg setzt zunehmend auf KI. Seit 2 Jahren haben wir ein KI-System in einem unserer Endoskopieräume installiert.

Seit dieser Woche sind nunmehr 3 unserer insgesamt 6 Endoskopieräume fest mit einem innovativen, cloudbasierten KI-System von Odin-Vision ausgestattet.

Diese im Rahmen einer Kooperation zur Verfügung gestellten KI-Systeme helfen vor allem kleine Polypen bei einer Koloskopie zu detektieren und zu charakterisieren.

Dies gelingt im WL aber auch im NBI Modus und hilft damit die Qualität der Koloskopie zu steigern.



Ösophagus:

Nicht nur bei uns, sondern auch in der Viszeralchirurgie einer der Schwerpunkte



Für Sie vorab: ein Artikel, der in der Neuauflage des Tagesspiegel Kompendiums „Berlins beste Kliniken 2024-2025“ druckfrisch am 29. Dezember erscheinen wird und das Thema unserer High End Behandlung von Erkrankungen an der Speiseröhre aufgreift.

SANA KLINIKUM LICHTENBERG

Erkrankungen der Speiseröhre – High-End-Behandlung in Lichtenberg

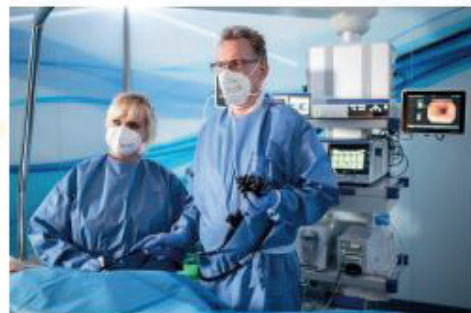
Am Sana Klinikum Lichtenberg arbeiten Spezialisten unterschiedlicher Fachkliniken Hand in Hand, so auch im Viszeralonkologischen Zentrum. Bei gut- und bösartigen Erkrankungen der Speiseröhre - hierzu gehören Verengungen, Refluxerkrankungen, aber auch bösartige Tumore- sind Betroffene daher optimal versorgt.

Die Klinik für Innere Medizin mit Schwerpunkt Gastroenterologie (Chefarzt Prof. Faiss) diagnostiziert umfassend mit High-End Endoskopen und verschiedenen Funktionstesten (z.B. HR-Manometrie, 24-h pH-Metrie). Bei bestimmten gutartigen Erkrankungen aber auch bei Vorstufen einer bösartigen Erkrankung bietet sich der Vorteil, endoskopisch (über den Mund und ohne Schnitte von außen) zu therapieren. Als eine der wenigen Kliniken in Berlin und Brandenburg werden in großer Zahl Endoskopische Submukosa-Dissektionen (ESD) bei frühen Formen einer bösartigen Erkrankung (unter Erhalt der Speiseröhre) und perorale endoskopische Myotomien (POEM) bei Patienten mit einer Achalasie (seltene Funktionsstörung der Speiseröhre) durchgeführt.

Bei fortgeschrittenen bösartigen Erkrankungen der Speiseröhre (Ösophagus) ist die Klinik für Viszeralchirurgie (Chefarzt Prof. Heise) die einzige

Klinik im Berliner Osten, die derartige Operationen in hoher Fallzahl durchführt. Dem erfahrenen Team an Operateuren steht ein modernes da Vinci-Robotersystem zur Seite, so dass die Eingriffe robotisch-assistiert erfolgen. Die Robotik versteht sich als eine Weiterentwicklung herkömmlicher Bauchspiegelungstechniken und führt somit zu weniger Schmerzen und kürzeren Krankenhausaufenthalten bei hochwertigen und präzisen chirurgischen Ergebnissen. Dieses Zusammen-

spiel an Kompetenzen gewährleistet High-End-Diagnostik und High-End-Therapie am Sana Klinikum Lichtenberg.



STATISTISCHE ANGABEN

- 12.000 Endoskopien/Jahr
- 3000 endoskopische Resektionen von Krebsvorstufen/Jahr
- 90 ESD/Jahr
- 40 POEM/Jahr
- 3700 Fälle der Viszeralchirurgie/Jahr
- 30 OP bei Speiseröhrenkrebs/Jahr
- 70 Operationen an der Bauchspeicheldrüse/Jahr
- 50 OP bei Reflux/Jahr
- Bettenzahl: 661
- Anzahl der Mitarbeiter*innen: 1.542
- Akademisches Lehrkrankenhaus der Charité – Universitätsmedizin Berlin
- Krankenhaus der Schwerpunktversorgung und Unfallkrankenhaus
- Notarztwagenstützpunkt der Berliner Feuerwehr

WEITERE BESONDERE ANGEBOTE – SANA KLINIKUM LICHTENBERG

- Brustkrebszentrum
- familienfreundliche Geburtshilfe mit Perinatalzentrum der Stufe 2
- Kinderklinik und Sozialpädiatrisches Zentrum
- Kinderchirurgie | Zentrum für schwerbrandverletzte Kinder
- Kardiologie mit telemedizinischer Versorgung
- Klinik und Tagesklinik für Manuelle Medizin / Schmerztherapie
- Moderne Altersmedizin mit geriatrischer Tagesklinik



**Sana Klinikum
Lichtenberg**

Fanningerstraße 32
10365 Berlin
Tel.: 030 5518-0
ski.information@sana.de
www.sana.de/berlin

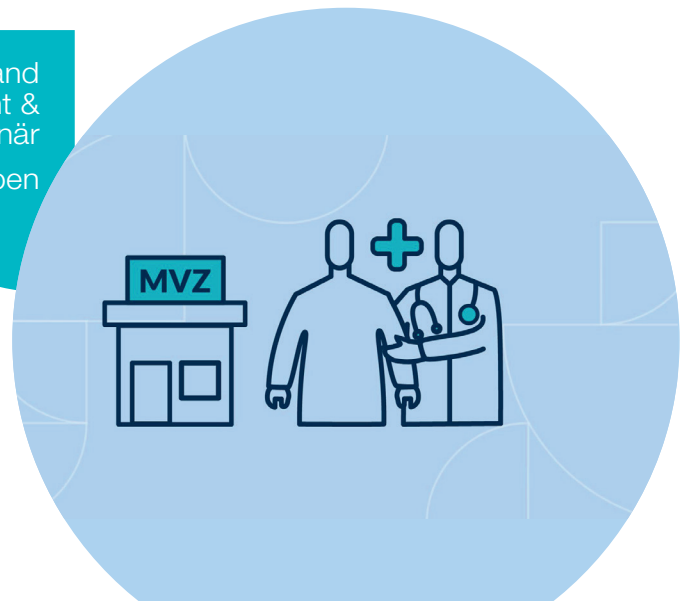
**Premiere Video Clip:
Die spannenden Aspekte moderner Verzahnung Ambulant & Stationär**

» One face to the patient - unser neues Video zeigt drei Optionen und Wege einer sinnvollen Verzahnung von ambulanter und stationärer Medizin als Modelle der Zukunft.

Veranschaulicht wird dies anhand eines Behandlungsbeispiels von zwei betroffenen Patientinnen mit Dickdarpolypen. Schauen Sie selbst und spiegeln Sie uns gerne Ihr Feedback:

[One face to the patient - Verzahnung Ambulant & Stationär | You Tube](#)

Hand in Hand
Ambulant &
Stationär
#Zukunftleben





Unser Team – Ihre Ansprechpartner



Prof. Dr. Siegbert Faiss

Chefarzt der Klinik für
Innere Medizin | Gastroenterologie
Sana Klinikum Lichtenberg

Telefon 030 5518 - 2210
siegbert.faiss@sana.de
Sekretariat Frau Kerstin Forchheim
kerstin.forchheim@sana.de



Dr. Kathleen Möller

Ltd. Oberärztin der Klinik für
Innere Medizin | Gastroenterologie
Sana Klinikum Lichtenberg
Telefon 030 5518 - 2211



Leitungsteam des Viszeralonkologischen Zentrum

Prof. Dr. Siegbert Faiss
Dr. Frauke Fritze-Büttner
Prof. Dr. Michael Heise
Telefon 030 5518-2016

