

Du liebst es zu gestalten?



Dann gestalte mit uns die Station der Zukunft

Die perfekte Station? Geht nur mit Dir!

Wir konzipieren eine Station neu und das gemeinsam. Dazu suchen wir motivierte Kolleg:innen, die zusammen die Pflege verändern möchten.

Du...

- bist ausgebildete Pflegefachkraft?
- hast Spaß daran, Dein Wissen und Deine Fähigkeiten an andere weiterzugeben?
- möchtest die Pflege aktiv in der Praxis weiterentwickeln?
- möchtest Dich in einem engagierten Team einbringen?
- Du bist Pflegefachkraft aus Überzeugung, weil es Dir Spaß macht?
- Du siehst in anderen Menschen eher die Stärken als die Schwächen?



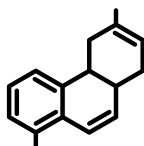
Verantwortung übernehmen

Übernimm Verantwortung für Patienten und Patientinnen, Stationsorganisation und Abläufe sowie für unsere Auszubildenden und deren Ausbildung



Mitgestalten, statt Abnicken

Erkunde neue digitale Wege, forme interprofessionelles Arbeiten neu und setze pflegewissenschaftliche Erkenntnisse in der Praxis um.



Strukturen schaffen, statt sich diesen anzupassen

Optimiere Dienstabläufe, integriere neue Techniken und gestalte den Pflegealltag im Rahmen der rechtlichen Vorgaben neu.



Entwickeln, statt auf der Stelle stehen zu bleiben

Wir geben Dir den Raum, Dich selbst zu entwickeln. Zugleich förderst Du mit Hilfe von Praxisanleiter:innen und pflegerischen Spezialisten unsere Auszubildenden und unterstützt in Zusammenarbeit mit unserem Integrationsbeauftragten für ausländische Mitarbeiter die Kolleg:innen unseres Integrationsprojektes.

Neben einem tollen Team, Unterstützung und Support sowie vielen Weiterbildungsmaßnahmen und hervorragenden Karrierechancen bieten wir noch folgende Benefits für Dich an:



30 Tage Urlaub plus Zusatzurlaub aus Schicht- & Nachtarbeit.



Tarifgehalt (TVöD) & Jahressonderzahlung



Gesundheitsangebote



Zertifikat Vereinbarkeit Beruf und Familie



Betriebliche Altersvorsorge



Kooperation mit Kindertagesstätten



Interesse? Bewirb Dich jetzt unter:
ddg-pflegebewerbung@sana.de
oder direkt unter Tel.: +49 171 206 093 0