



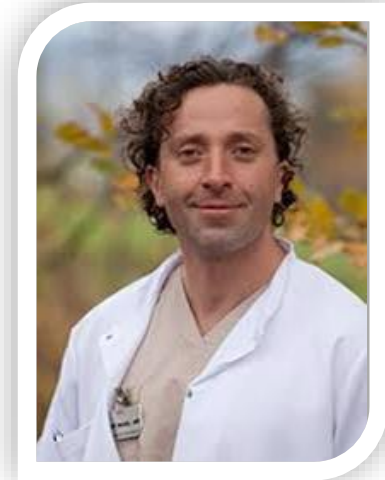
Infoabend für werdende Eltern „Rund um die Geburt“

Gynäkologisch-Geburtshilfliches Team
Cham, 27. Juni 2018

HERZLICH WILLKOMMEN - Unser Ärzteteam



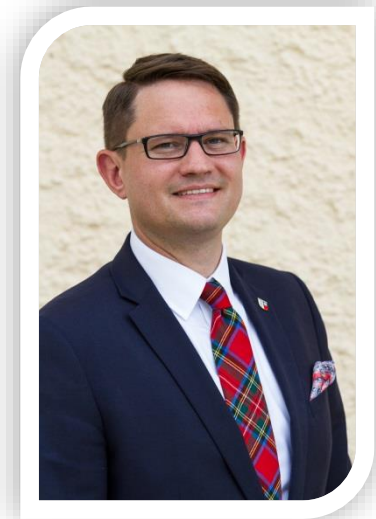
Dr. Irmela Schrettenbrunner
Chefärztin



MUDr. Jakub Nosek
Facharzt



**Dr. medic Angelica
Matrescu-Ciucanu**
Oberärztin



Dr. Jan Kostun
Facharzt

Unser Team



Anja Karl
Chamer Hebammen

Dr. Irmela Schrettenbrunner
Chefärztin

Lena Terlouw
Hebamme

Unsere Hebammen

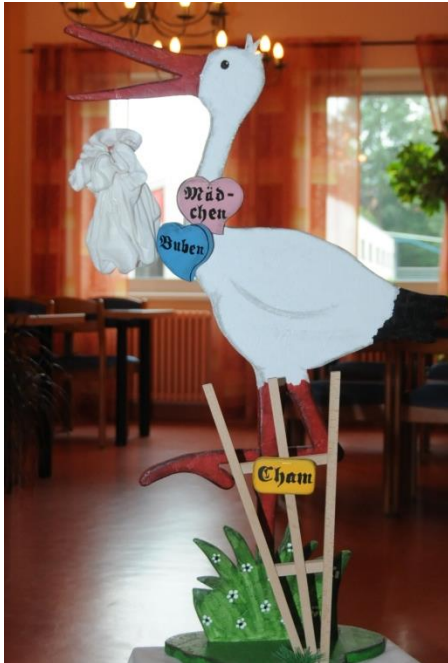


Unser Stationsteam



Gabriele Schumann
Stationsleitung

Auf der Station



Auf unserer Station im 1. UG erwartet Sie ein erfahrenes Team in gemütlicher Atmosphäre.

Im Wickelzimmer können Sie Ihre Babys versorgen, Pampers und alle anderen Utensilien sind vorhanden. Auch Babykleidung zum Wechseln erhalten Sie dort während Ihres Aufenthaltes.

Im gemütlichen Frühstückszimmer können Sie sich jeden Tag am Frühstücksbuffet bedienen.



Unser Kreißsaal



rund 850 Geburten pro Jahr

ca.65% Spontangeburt

26% Sectio

5% Saugglocke, Zange

Unser Kreißsaal



Wann und wie?

Wann?

- Ab 37+0.SSW
- Regelmäßige Wehentätigkeit
- Fruchtwasserabgang
- Blutung
- Veränderten Kindsbewegungen
- Unwohlsein
- usw.

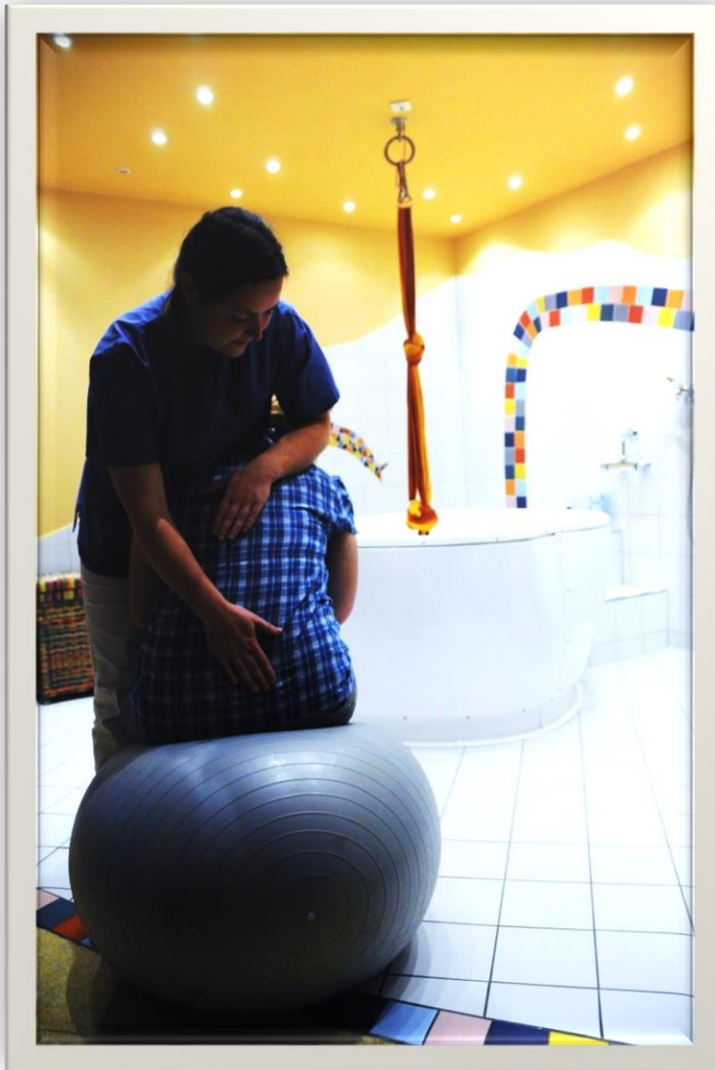
Mutterpass mit allen Befunden nicht vergessen



Ablauf?

- Hebamme verständigen Tel. 09971/409290
- über Notaufnahme - Parken 30'
- CTG, Anamnese, Untersuchung durch die Hebamme im Kreißsaal
- bei Aufnahme Blutentnahme und venösen Zugang, eventuell Untersuchung durch den Arzt
-oder doch noch mal nach Hause ☺

Es geht los....



Nach Bedarf...
 ...trinken, essen, atmen,
 tanzen, tönen, weinen,
 duschen, baden, verschiedene
 Positionen ausprobieren, sich
 bewegen, einfach anwesend im
 Körper sein und diesem
 vertrauen

Eine Möglichkeit:



Im Fall der Fälle - Notfallmanagement

- MBU – Microblutuntersuchung: Messung der kindlichen Sauerstoffsättigung aus Tröpfchen Blut von der Kopfhaut
- KSE - Elektrode am kindlichen Köpfchen statt CTG Pelotte falls CTG nicht richtig ableitbar
- Saugglocke – Geburt
- Sectio (ungeplant, Not...)
- Kinderarzt Dr. Habash



„Spezialfälle“ und trotzdem Routine



- BECKENENDLAGE - ideale Bedingungen – reine Steißlage, Mehrgebärende, ideal großes Kind
- ZWILLINGE - 37+0.SSW, 1. Kind in Schädellage, > 2500g
- EINLEITUNG - lt. Leitlinien am ET Risikoevaluation
 - 41+0.SSW sollte angeboten werden
 - 41+3. SSW sollte empfohlen werden
 - 42+0. SSW darf praktisch nicht überschritten werden



Geplanter Kaiserschnitt (Sectio)?

- Indikation → Untersuchung vom Arzt, Aufklärung vom Arzt
- Spinale Anästhesie → Aufklärung vom Arzt
- Organisation durch das Gynäkologische Sekretariat
- am OP Tag nüchtern kommen
6.30 Uhr Blutentnahme durch Hebamme
- Bonding im OP Saal und
im Aufwachraum

..... und in Zukunft



Stillen – Natürlich, gut und gesund

- Muttermilch enthält alles, was Ihr Baby braucht und ist super gesund.
- Muttermilch ist praktisch, sie hat genau die richtige Temperatur und muss nicht vorbereitet werden. Sie ist verfügbar, wenn Ihr Baby sie braucht.
- Muttermilch ist mehr als nur Nahrung. Sie verstärkt die emotionale Bindung zwischen Mutter und Baby und vermittelt Wärme, Liebe und Zuneigung.
- Stillen fördert die Gesundheit der Mutter

I am a Breastfed Baby.



Breast milk is medicine for babies born early. It contains special ingredients not available in formula.

Wenn's nicht gleich klappt - Stillberatung



- Wie lege ich das Kind richtig an der Brust an?
- Was mache ich, wenn es nicht trinken will?
- Wie kann ich Schmerzen vermeiden?
- Zu wenig Muttermilch?
- Milchstau?
- Etc.



Sandra Lindinger, zertifizierte Stillberaterin, gibt die Antworten

Fragen

- Himbeerblätterttee
- Homöopathie
- Akupunktur, TCM, Moxibustion
- Banane essen 😊
- kein Magnesium
- Sex? 😊 (Orgasmus = Oxytocin → Wehen 😊)
- Bewegen Sie sich gesund bzw. vernünftig
- Probieren das Kind in ideale Lage zu bringen (+ aktives Sitzen)



- Robozo, Kirschkissen, beliebte Öle,
- Geburtsplan (eigene Vorstellungen mitteilen)
- Tasche packen
- Musik
- Beckenbodengymnastik - Physio um die Geburt
- Rückbildungskurs nach Geburt



Vielen Dank!

Sana Kliniken des Landkreises Cham
Krankenhaus Cham
+49 9971 409-0

Station 2
T 09971 409-245
Kreißaal
T 09971 409-290