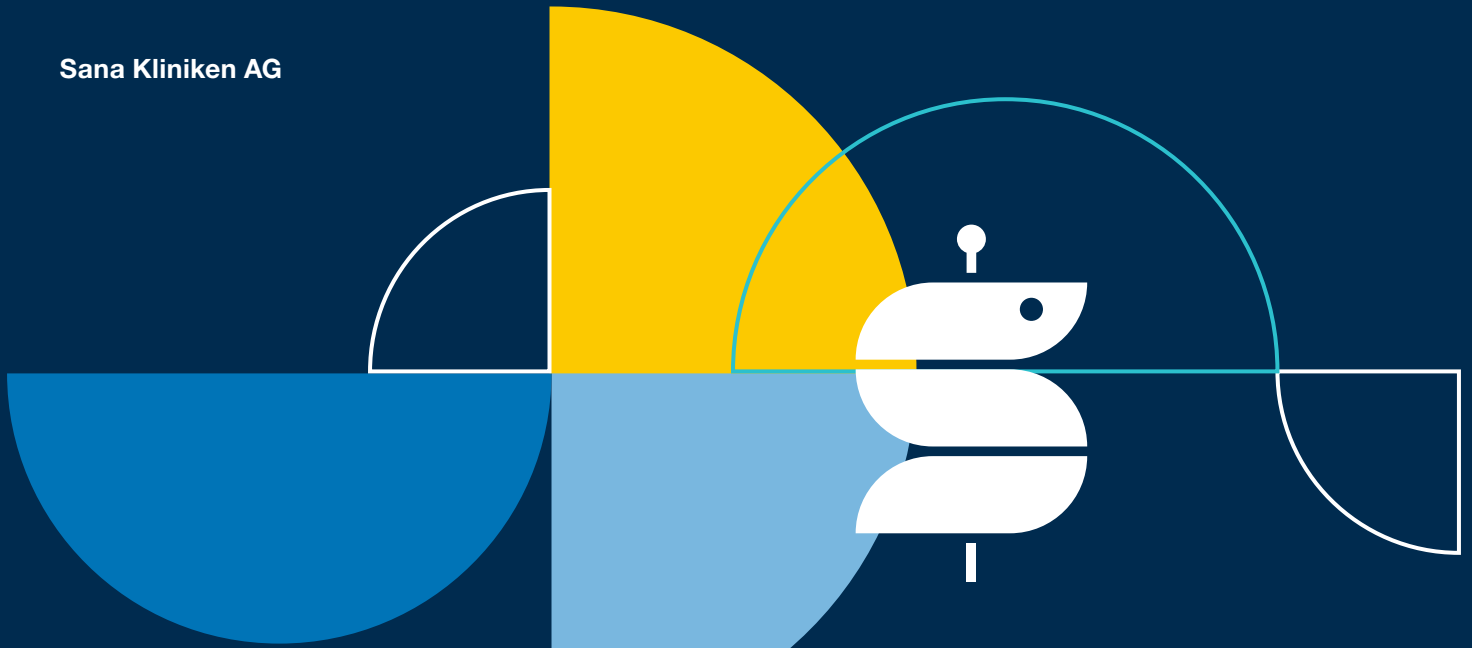
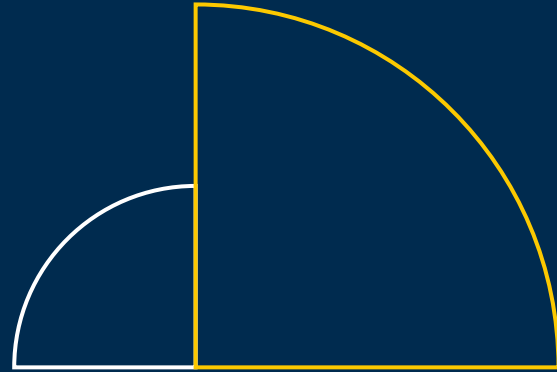


Sana Kliniken AG



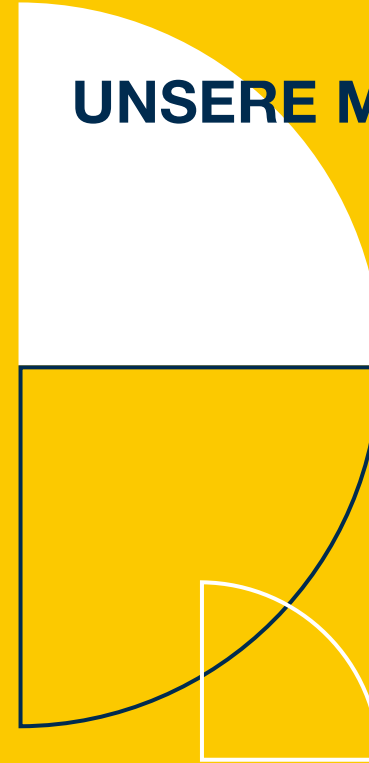
SANA LEITBILD
**UNSERE VERANTWORTUNG –
UNSERE MISSION**



WIR VERNETZEN **UNSERE KOMPETENZ**
IN DER STATIONÄREN BEHANDLUNG
MIT PRÄVENTIVEN, AMBULANTEN UND
REHABILITATIVEN ANGEBOTEN.

Sana Leitbild

UNSERE MISSION



Die Sana Kliniken AG ist eines der führenden deutschen Gesundheitsunternehmen. Für die bestmögliche individuelle Versorgung unserer Patienten vernetzen wir unsere Kompetenz in der stationären Behandlung mit präventiven, ambulanten und rehabilitativen Angeboten. Mit diesem Wissen sind wir bevorzugter Partner für innovative, passgenaue Dienstleistungen rund um die Patientenversorgung, auch für andere Gesundheitseinrichtungen.

Wir stehen im verlässlichen Dialog mit anderen regional Verantwortlichen und entwickeln mit ihnen gemeinsam die Gesundheitslandschaft.

Die aktive, gestaltende Rolle der privaten Krankenkassen als unsere Gesellschafter unterstützen wir durch Innovation und Qualität für alle Patientengruppen. Dies verbinden wir mit nachhaltigem, wirtschaftlichem Unternehmenserfolg.

UNSERE VISION



Sana ist Vorreiter für moderne Medizin, effiziente Lösungen und für den digitalen Umbruch in einem sich verändernden Gesundheitssystem. Mit unseren Leistungen verbessern wir die Gesundheitsversorgung in Deutschland und überzeugen

- mit personalisierter, individualisierter hochwertiger Medizin in vernetzten Versorgungsstrukturen,
- durch Mitarbeiter mit hoher Expertise,
- mit exzellenten Dienstleistungen aus einer Hand und
- durch eine proaktive Rolle bei der digitalen Transformation.

Die einzigartige Eigentümerstruktur als Unternehmen privater Krankenversicherungen eröffnet uns nachhaltige Perspektiven. Verbunden mit unserer Unternehmenskultur sind wir der führende Gestalter im Gesundheitsmarkt.



SANA IST VORREITER FÜR MODERNE MEDIZIN, EFFIZIENTE LÖSUNGEN UND FÜR DEN DIGITALEN UMBRUCH IN UNSEREM GESUNDHEITSSYSTEM.



WIR ERKENNEN UND BERÜCKSICHTIGEN
DIE INDIVIDUELLEN BEDÜRFNISSE
UNSERER PATIENTEN UND RICHTEN
UNSER HANDELN DANACH AUS.

Sana Leitbild

UNSERE WERTE

Patientennähe

Wir erkennen und berücksichtigen die individuellen Bedürfnisse unserer Patienten, richten unser Handeln danach aus und bieten Orientierung an.

Die Zufriedenheit unserer Patienten und der ihnen nahestehenden Menschen ist der Maßstab unseres Erfolges.

Kundennähe

Mit unseren Erfahrungen als integriertes Gesundheitsunternehmen bieten wir unseren Kunden bewährte Dienstleistungen und innovative Lösungen an.

Partnerschaftliche und langfristige Kundenbeziehungen sind unsere Erfolgsfaktoren.

Sana Leitbild

Führungskräfte sind begeistert von der Vision, den Werten und Zielen der Sana und gewinnen ihre Teams dafür. Durch eine klare Kommunikation und eigene Vorbildfunktion schaffen sie Orientierung und Vertrauen.

Die gemeinsame Zielformulierung und die Überprüfung der Zielerreichung sind auf allen Ebenen in unseren Alltag integriert. Durch das Übertragen von Verantwortung und Entscheidungskompetenz schaffen wir Gestaltungsräume und die Grundlage für eine agile Organisation.

Wertschätzung und Respekt, Vertrauen und Fairness sind die Basis unserer Führungskultur.

Bei Sana werden Mitarbeitende dabei unterstützt, ihre individuellen Fähigkeiten zu entwickeln und persönliche Ziele und Ambitionen im Einklang mit dem Unternehmen umzusetzen. Mitarbeitende übernehmen Verantwortung und bringen sich bei der Gestaltung des Unternehmens aktiv ein.

Sana fördert die Vereinbarkeit von Beruf und Familie sowie Privatleben. Mit betrieblicher Gesundheitsfürsorge unterstützen wir die Gesundheit unserer Mitarbeitenden.

Ausgerichtet auf die Bedürfnisse und Anforderungen unserer Patienten, Partner, Kunden und Mitarbeitenden entwickeln wir unsere Prozesse stetig weiter. Wir arbeiten auf der Basis wissenschaftlicher Erkenntnisse und langjähriger Erfahrungen. Unsere Qualitätskennzahlen und Ergebnisse machen wir transparent und vergleichen sie mit denen anderer. Chancen und Risiken identifizieren wir systematisch und nutzen sie zur Weiterentwicklung. Dabei wenden wir Prinzipien moderner Arbeitsorganisation an.

Mit dem Ziel kontinuierlicher Unternehmensentwicklung erbringen wir Qualität und sichern durch wirtschaftliches Handeln Freiraum für Investitionen in die Zukunft. Damit erfüllen wir auch die Erwartungen unserer Eigentümer und der Bevölkerung.



MITARBEITENDE **ÜBERNEHMEN**
VERANTWORTUNG UND BRINGEN
SICH BEI DER GESTALTUNG DES
UNTERNEHMENS AKTIV EIN.



WIR BRINGEN SOZIALE, ETHISCHE UND
ÖKOLOGISCHE **ZIELE IN EINKLANG**
MIT WIRTSCHAFTLICHEM QUALITÄTS-
ORIENTIERTEN HANDELN.

Sana Leitbild

Unsere Strategien richten wir auf die sich rasch verändernden Rahmenbedingungen aus und sind so ein wichtiger Gestalter für Entwicklungen im Gesundheitsmarkt.

Wir nehmen die dynamischen Entwicklungen in unserem Umfeld proaktiv an und gestalten die notwendigen Anpassungen durch kontinuierlich vorausschauendes Lernen. Dazu tauschen wir uns in internen und externen Netzwerken aus, sorgen für eine strukturierte Aus-, Fort- und Weiterbildung und leben eine offene Fehlerkultur. Digitale Lösungen unterstützen diese Veränderungsprozesse.

Mit unseren Stärken sind wir kompetenter Partner im Gesundheitswesen. Wir gestalten vertrauensvolle Zusammenarbeit zum Nutzen aller Beteiligten im Dialog.

Erfolgreiche, nachhaltige Partnerschaften basieren für uns auf Verlässlichkeit, Respekt, Fairness und einem gemeinsamen Qualitätsverständnis.

Wir bieten partnerschaftliche Beteiligungsmodelle an.

Wir stehen für unsere gesellschaftliche Verantwortung ein. Dabei bringen wir soziale, ethische und ökologische Ziele in Einklang mit wirtschaftlichem qualitätsorientierten Handeln. Unsere Kliniken sind Anker der Gesundheitsversorgung und gestalten diese in der Region.

Als verlässlicher Arbeitgeber bieten wir vielfältige Arbeitsplätze und investieren in Ausbildung.

Wir setzen uns konsequent für die Einhaltung von Gesetzen und Regeln ein. Dies ist das Fundament unserer Unternehmenskultur.

Sana Kliniken AG

Oskar-Messter-Straße 24
85737 Ismaning
Tel. 089/67 8204 - 0
Fax 089/67 8204 - 179
www.sana.de

www.sana.de/leitbild

