

## Unser Motorik-Team

### Dr. med. Sabine Weise (Chefärztin)

- Fachärztin für Kinde- und Jugendmedizin  
Schwerpunkt Neuropädiatrie



### Thomas Becher (Oberarzt, Leitung Motorik-Team)

- Facharzt für Kinder- und Jugendmedizin  
Schwerpunkt Neuropädiatrie
- Dipl.-Heilpädagoge



### Katja Fuchs

- Physiotherapeutin
- Bobath-Therapeutin
- Basale Stimulation
- Kinderrückenschule
- Osteopathin i.A.
- Kinesio-Taping
- Autogene Drainage



### Anke Hägele

- Ergotherapeutin
- Bobath-Therapeutin
- Affolter-Therapeutin
- Basale Stimulation



### Anton Hatzenbühler

- Dipl.-Heilpädagoge
- Schwerpunkt Psychomotorik



### Annette Schumacher

- Physiotherapeutin
- Manuelle Therapie
- GMFM
- Brügger-Therapie
- Kinesio-Taping



### Dr. med. Björn Vehse

- Facharzt für Orthopädie  
Schwerpunkt Kinderorthopädie
- MVZ Siegen DRK Kinderklinik Siegen

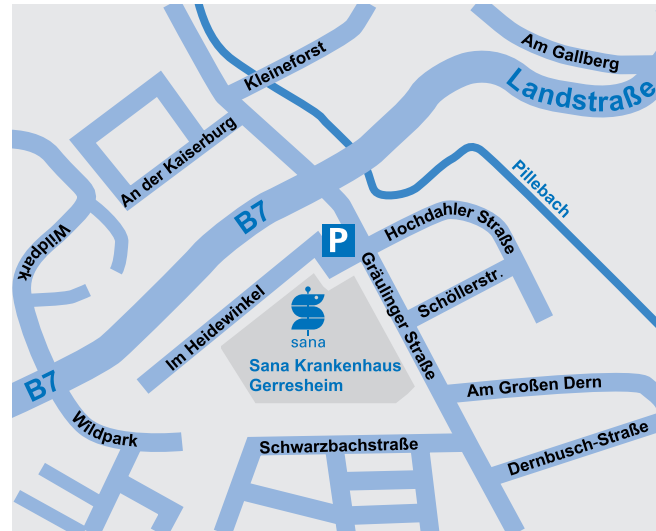


### Olga Wirt

- Gesundheits- und  
Kinderkrankenpflegerin



Wir freuen uns auf Sie!

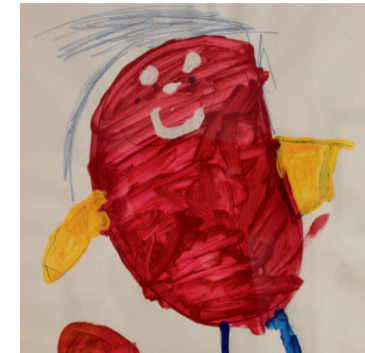


Sana Kliniken Düsseldorf GmbH  
Sana Krankenhaus Gerresheim  
Kinderneurologisches Zentrum

Chefärztin Dr. med. Sabine Weise

Anmeldung  
montags - donnerstags, 10.00 - 12.30 Uhr

Gräulinger Straße 120 | 40625 Düsseldorf  
Telefon 0211 2800-3228 | Fax 0211 2800-972  
t.becher@sana-duesseldorf.de | www.sana-duesseldorf.de



Sana Kliniken Düsseldorf  
Krankenhaus Gerresheim

Kinderneurologisches Zentrum

Ambulanz für Kinder und Jugendliche  
mit Bewegungsstörungen

## Unser Leistungsspektrum

Im Kinderneurologischen Zentrum Gerresheim werden seit vielen Jahren Kinder mit Bewegungsstörungen betreut.

Wir sind ein interdisziplinäres Team engagierter Fachleute, die gemeinsam und in enger Kooperation ein **optimales diagnostisches und therapeutisches Angebot** für Ihr Kind zusammenstellen.

Uns liegt besonders am Herzen, Ihnen eine **Versorgung „aus einem Guss“** zu bieten – wir kooperieren deshalb eng mit den Kinderärztinnen und -ärzten, verschiedenen Leistungserbringern (Sanitätshäuser, Rehatechniker, orthopädische Schuhmacher) und den Kostenträgern. Auch die **Zusammenarbeit** mit niedergelassenen Therapeutinnen und Therapeuten, den Kindergärten und Schulen ist uns wichtig.

Ein Schwerpunkt unserer Arbeit ist die **Förderung der kindlichen Handfunktion** durch die so genannte „Forced Use-Therapie“.

Unsere kinderneurologische Station bietet Ihnen **stationäre Diagnostik sowie therapeutische Kurzaufenthalte** mit definierten Therapiezielen.

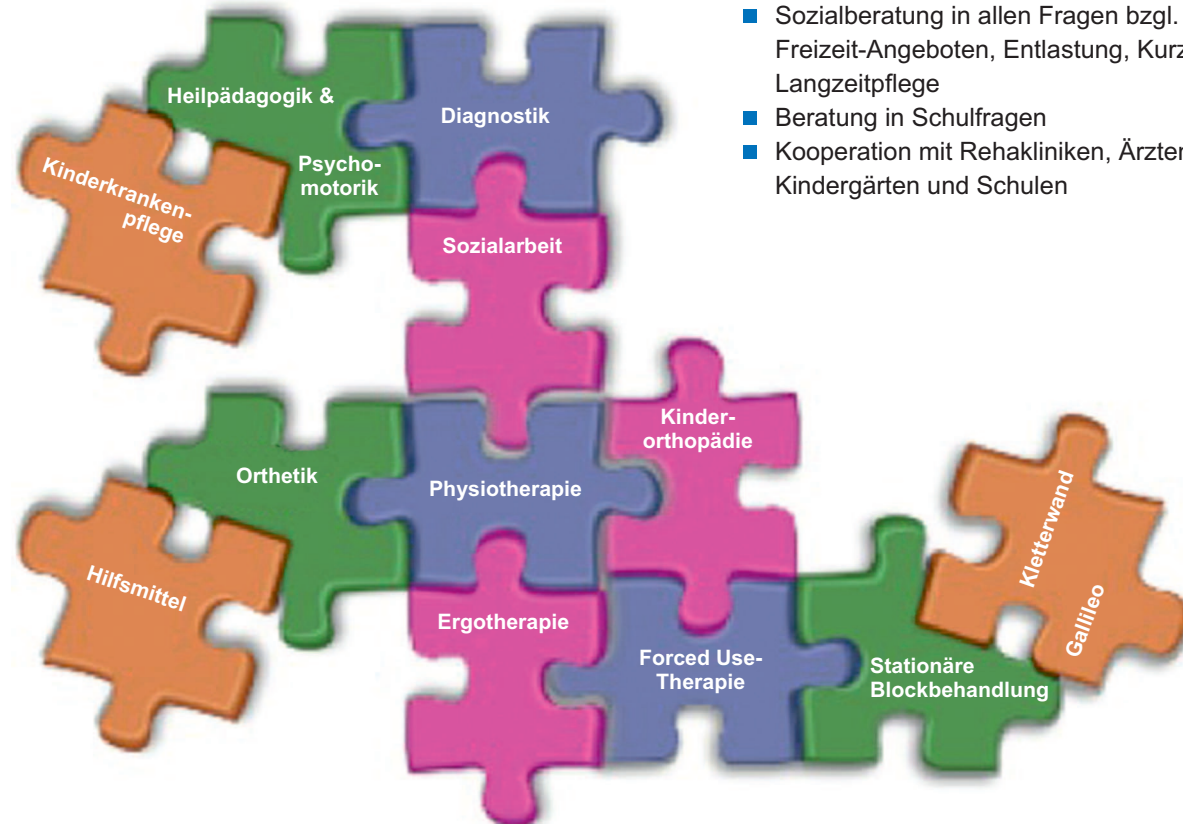
Wir sind Teil eines deutschen Netzwerkes zur Vermeidung der Hüftluxation („**Hüftampel**“, [www.cp-netz.de](http://www.cp-netz.de)) und Mitglied in einem bundesweiten Arbeitskreis zur Therapie mit **Botulinumtoxin** zur Reduktion der Spastik.

Wir freuen uns auf Sie!

Das Team des Kinderneurologischen Zentrums im Sana Krankenhaus Gerresheim

## Wir bieten Ihnen

- eine koordinierte, interdisziplinäre und an der Teilhabe des Kindes orientierte Therapie
- modernste Diagnostik inkl. MRT, Neurographie, EEG, Sonographie
- Diagnostik und Therapie aller neurologischen Begleiterkrankungen, insbesondere Epilepsie
- eine neuroorthopädische Sprechstunde
- Teilnahme an der Hüftampel ([www.cp-netz.de](http://www.cp-netz.de))
- heilpädagogische Diagnostik und Förderung



## Wir bieten Ihnen

- langjährige Erfahrung in der Behandlung der Spastik und der Dystonie mit Botulinumtoxin in Sedierung (AK BoNT der DGN)
- Hilfsmittelversorgung in intensiver Zusammenarbeit mit den Leistungserbringern inkl. Hand- und Fußorthesen, Sitz-, Steh- und Mobilitäts-Hilfsmitteln
- stationäre Blockbehandlungen – 2 Wochen mit einem klaren Ziel
- stationäre Behandlung der Handfunktion (Forced Use-Therapie, Hand Arm Bimanual Intensive Training)
- Osteopathische Behandlungstechniken
- Sozialberatung in allen Fragen bzgl. Sozialrecht, Freizeit-Angeboten, Entlastung, Kurzzeit- und Langzeitpflege
- Beratung in Schulfragen
- Kooperation mit Rehakliniken, Ärzten, Therapeuten, Kindergärten und Schulen