

Allgemeine Hinweise

31. Klinische Neuroradiologie

Neuroradiologische Diagnostik
Spezielle Bildgebung von Wirbelsäule, Rückenmark
und spinaler Gefäßversorgung

Mittwoch, 24. März 2021
18:00 Uhr



Anmeldung

per Mail: britta.maedel@sana.de
per Telefon: 03433 21-1800

Rechtzeitig vor Veranstaltungsbeginn erhalten Sie Ihren
Zugangscode per E-Mail.

Bitte teilen Sie uns gegebenenfalls Ihre Persönliche Ein-
heitliche Fortbildungsnummer (EFN) der Ärztekammer mit,
wir beantragen dann Ihre Fortbildungspunkte entsprechend
der Login-Files.

Wissenschaftliche Leitung

Dr. med. T. Hantel

Organisation

Interdisziplinäres Neuromedizinisches Zentrum

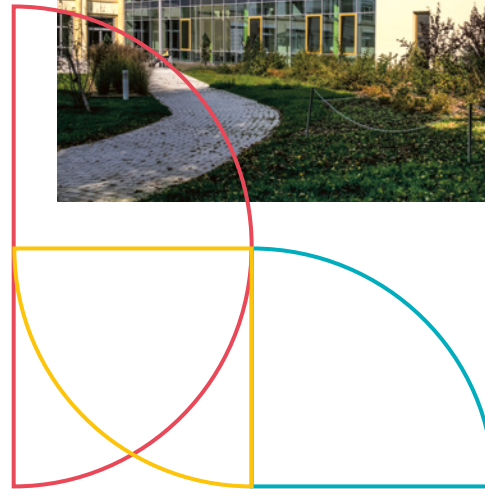
Gebühren

keine

Die Veranstaltung findet unter
Schirmherrschaft der Sächsischen
Radiologischen Gesellschaft e.V. statt.



**Die Sächsische Landesärztekammer
hat die Veranstaltung mit drei Punkten zertifiziert.**



Interdisziplinäres
Neuromedizinisches Zentrum
Sana Kliniken Leipziger Land



Interdisziplinäres
Wirbelsäulenzentrum
und Neurotraumatologie

Sana Kliniken Leipziger Land
Sana Klinikum Borna
Interdisziplinäres
Neuromedizinisches Zentrum
Klinik für Diagnostische und
Interventionelle Radiologie
und Neuroradiologie

Rudolf-Virchow-Straße 2
04552 Borna

Impressum
Herausgeber: Sana Kliniken Leipziger Land
Rudolf-Virchow-Straße 2, 04552 Borna
Design: druckereibaumgaertel.de
Fotos Titelseite:
© Sana Kliniken Leipziger Land

Stand: Januar 2021

**Sana Klinikum
Borna**

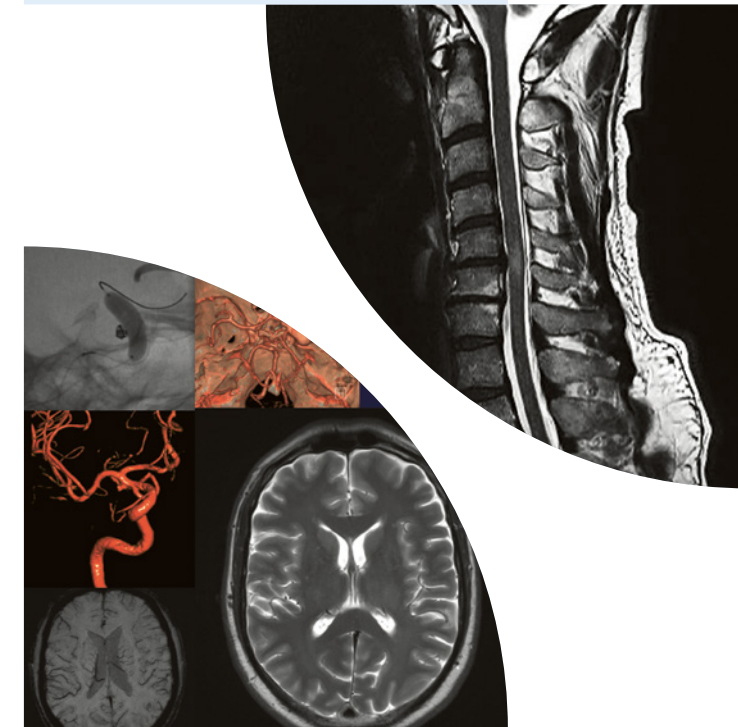
Interdisziplinäres
Neuromedizinisches
Zentrum



31. Klinische Neuroradiologie Neuroradiologische Diagnostik

Spezielle Bildgebung von Wirbelsäule,
Rückenmark und spinaler Gefäßversorgung

Mittwoch, 24. März 2021
18:00 Uhr



Einladung

Sehr geehrte Kolleginnen und Kollegen,

die aktuelle Situation verbietet leider weiterhin unser bekanntes Veranstaltungsformat in der Villa Ida in Leipzig. Da es schade wäre, das aktuelle Thema aufzuschieben, haben wir uns entschlossen, dem Trend der Covid-19-Zeit zu folgen und Sie zu einer Online-Übertragung aus der Klinik einzuladen. Unser kompaktes Programm nimmt die Wirbelsäule und das Rückenmark in den Fokus.

Wirbelsäulendiagnostik bedeutet nicht nur Abbildung von Bandscheiben und Degeneration. Die kindliche, noch wachsende Wirbelsäule und die spinalen Gefäße sind selten Gegenstand der bildgebenden Routinediagnostik, verdienen jedoch unsere Aufmerksamkeit in der speziellen Diagnostik. Bei Kindern mit Wirbelsäulendeformitäten sind dabei aufgrund der möglicherweise notwendigen Wiederholungsuntersuchungen Klarheit und Zurückhaltung zur Einhaltung des Strahlenschutzes gefragt.

Das Besondere an der spinalen Gefäßversorgung ist, dass sie in der CT- und MR-Bildgebung eher indirekt abgebildet wird, jedoch für bestimmte Erkrankungen und Komplikationen von therapeutischen Verfahren sehr relevant ist. Bei seltenen Erkrankungen sind die spinalen Gefäße selber auch Ziel der Therapie.

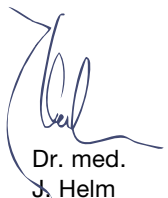
Postoperative Veränderungen richtig zu deuten, die Schwierigkeiten dabei kennt jeder Radiologe, gelingt häufig nur im Dialog mit dem Operateur und unter Berücksichtigung des aktuellen klinischen Untersuchungsbefundes.

Sie dürfen wieder interessante Fälle aus der klinischen Praxis erwarten! Wir würden uns freuen, wenn wir Sie zur Online-Veranstaltung **31. Klinischen Neuroradiologie** begrüßen dürften.

Ihre



Dr. med.
T. Hantel



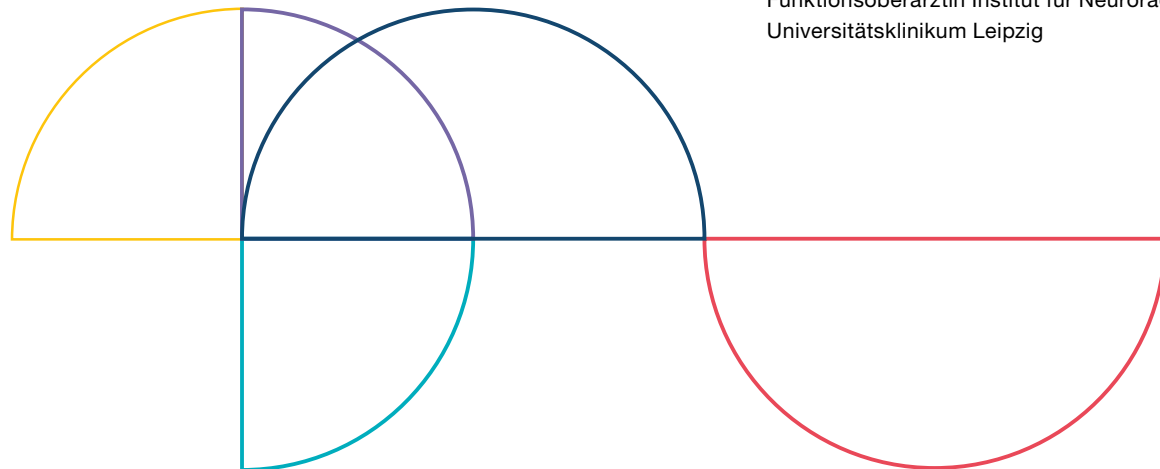
Dr. med.
J. Helm



Dr. med.
S. Katscher

Programm

- 18:00 Uhr Begrüßung und Einführung**
T. Hantel
- 18:05 Uhr DD und Verlauf – wieviel Bilder benötigt der Orthopäde bei kindlichen Wirbelsäulendeformitäten?**
S. Hanisch
- 18:30 Uhr Zuviel oder zu wenig Blut im Spinalkanal – die vaskuläre Anatomie und Pathologie von Wirbelsäule und Rückenmark**
C. Richter
- 19:00 Uhr Wirbelsäulen-OP und dann? – Postoperative Bildgebung und ihre Konsequenzen**
J. Helm
- 19:30 Uhr Injektionstherapie an der Wirbelsäule – Risiken aufgrund von gefährlichen Kollateralen**
T. Hantel
- 19:50 Uhr Diskussion und Zusammenfassung**
T. Hantel, J. Helm, S. Katscher
- 20:00 Uhr Ende der Veranstaltung**



Referenten / Moderation

S. Hanisch

Kinderorthopäde
Klinik für Orthopädie und Unfallchirurgie
Kinderorthopädie
Sana Kliniken Leipziger Land Borna

Dr. med. T. Hantel

ChA Institut für Diagnostische und Interventionelle Radiologie und Neuroradiologie
Sana Kliniken Leipziger Land Borna

Dr. med. J. Helm

Ltd. Arzt Neurochirurgie
Interdisziplinäres Wirbelsäulenzentrum
und Neurotraumatologie
Sana Kliniken Leipziger Land Borna

Dr. med. S. Katscher

Ltd. Arzt Orthopädie und Unfallchirurgie
Interdisziplinäres Wirbelsäulenzentrum
und Neurotraumatologie
Sana Kliniken Leipziger Land Borna

Dr. med. C. Richter

Institut für Diagnostische und Interventionelle Radiologie und Neuroradiologie
Sana Kliniken Leipziger Land Borna
und
Funktionsoberärztin Institut für Neuroradiologie
Universitätsklinikum Leipzig