



Newsletter für unsere interessierten Kolleg:innen



Gerne möchten wir Ihnen aus unserer Klinik berichten und in einen aktiven Austausch und Dialog mit Ihnen in der Praxis und in den zuweisenden Kliniken treten.

Wir wünschen eine schöne Sommerzeit und freuen uns auf ein Wiedersehen!

Sana Klinikum Lichtenberg
Gastroenterologie

Fanningerstraße 32 | 10365 Berlin
Telefon 030 5518 - 2211 | Telefax 030 5518 - 2250
kerstin.forchheim@sana.de | www.sana.de/berlin

Heute kommt Ausgabe No. 14 | 2025

Liebe Kolleg:innen, liebe Zuweiser liebe Freunde der Endoskopie,

zur Jahresmitte sende ich Ihnen mal wieder einen neuen Newsletter aus dem Sana Klinikum Berlin Lichtenberg mit einigen - wie ich hoffe - interessanten Informationen.

Wie immer gedacht als lockere Lektüre, reich bebildert und weit ab von Wissenschaft. Ihnen allen an dieser Stelle danken ich und mein Team für die unkomplizierte Zusammenarbeit, Ihre Zuweisungen und den regen Austausch.

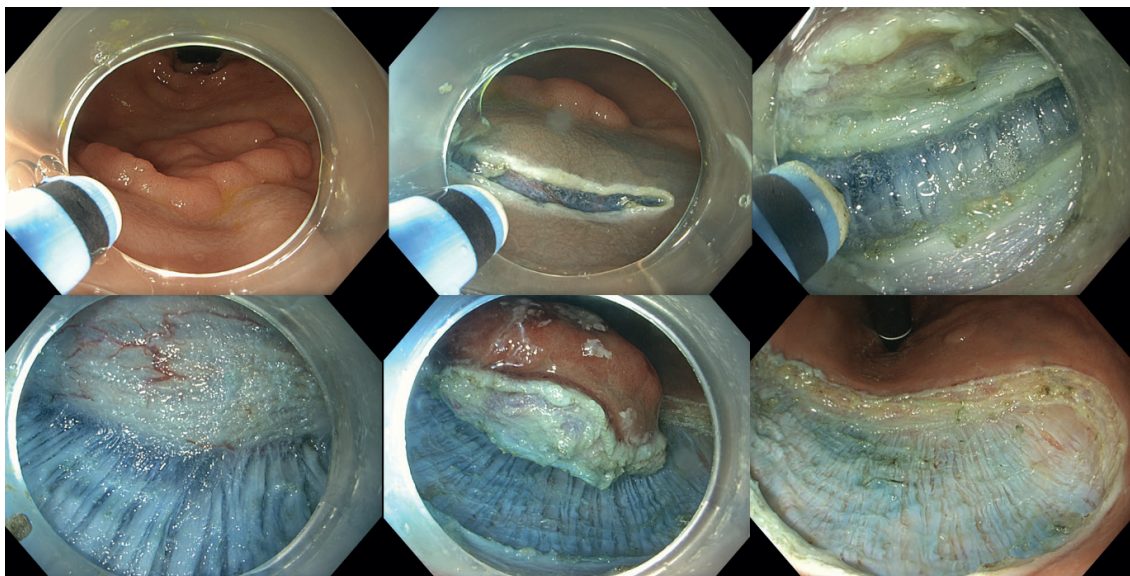
Ihr



» Tolle Bilder - neue endoskopische Technik: EID = Endoskopische Intermuskuläre Dissektion

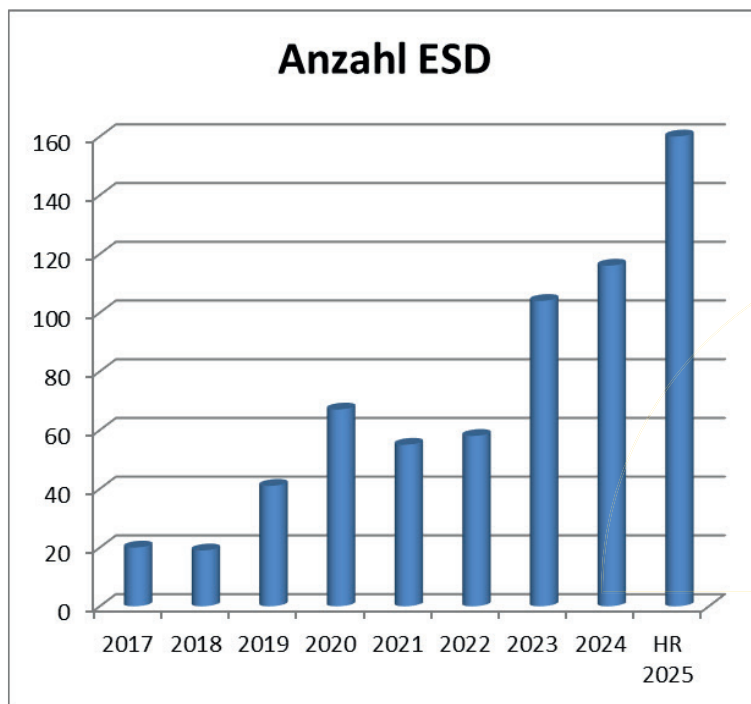
Seit einiger Zeit führen wir im Sana-Klinikum Berlin-Lichtenberg die EID im Rektum bei Patienten mit frühen Karzinomen oder suspekten Rektumadenomen durch. Die EID ist wie eine ESD „nur“ eine Etage tiefer: wir dissezieren die Läsion anstelle in der Submukosa eine Etage tiefer zwischen der dickeren zirkulären und der dünneren Längsmuskelschicht des Rektums. Warum machen wir das?

Bei frühen Rektumkarzinomen liegt häufig bereits eine tiefere Infiltration der Submukosa vor. Bei der Dissektion in der Submukosa im Rahmen der ESD sind wir damit häufig zu „oberflächlich“ und die Läsion ist damit nicht R0 reseziert. Wenn wir im Rahmen der EID eine Etage tiefer resezieren sind wir bei diesen Läsionen häufiger R0 und ersparen den Patienten ggf. die chir. Resektion inkl. AP-Anlage. Zudem erfreuen wir uns an den tollen endoskopischen Bildern:



» **Tolle Zahlen - Apropos ESD: Unsere ESD-Zahlen gehen (fast) durch die Decke = ESD-Zentrum**

Nach einer „Coronadelle“ in den Jahren 2021/2022 steigern sich die Zahlen der jährlich von uns durchgeführten endoskopischen Submukosa-Dissektionen unaufhaltsam weiter. In diesem Jahr haben wir bereits 98 ESDs (Stand Ende 07/2025) durchgeführt und erwarten somit für 2025 insgesamt ca. 160 ESDs.



wir brennen
für die
Endoskopie

» **Toller Ausblick - reminder - UEGW 2025 vom 4.-7. Oktober 2025 in Berlin
mit Live-Endoskopie aus dem Sana Klinikum Lichtenberg**

Vom 4.-7.10.2025 findet der **europäische Gastroenterologen Kongress (UEGW)** in Berlin statt. Auch hier dürfen wir zusammen mit einer großen internationalen Faculty Live aus dem Sana Klinikum Berlin-Lichtenberg in das Kongress-Zentrum City Cube übertragen. Erwartet werden auf der UEGW über 10.000 Gastroenterologen aus der ganzen Welt. [Programm und Information hier](#)



UEGW Week
The best gastroenterology congress in the world.
#IngestTheBest
#UEGWWeek

UEGW Week 2025
October 4 – 7
Messe Berlin, Entrance: City Cube

» **Tolle Fortbildung - Neues Format: BerlinBarrettDay am 24.10.2025**
Barrett Only...alles was Sie zum Barrett wissen müssen

Ein ganzer Tag, ein Krankheitsbild – macht das Sinn?

Wenn Sie alles zum Barrett-Ösophagus verstehen, live verschiedene Techniken sehen und hinterher selber bei sich in der Klinik anwenden wollen, dann sind Sie bei uns genau richtig.

Warum gerade Barrett-Ösophagus? Die Zahl der Patienten mit Barrett-Frühneoplasien und Adeno-Karzinomen des distalen Ösophagus nimmt ständig zu. Dabei ist nichts schwieriger als die korrekte Diagnose früher Barrett-Neoplasien. Und nach der Diagnose kommt bekanntlich die Therapie. Wir zeigen Ihnen all das von A-Z.

Ihr Vorteile: Sie sind eine kleine, interaktive Gruppe von max. 15 Teilnehmern. Sie sind bei uns in der Endoskopie live in den Untersuchungsräumen mit dabei, schauen den Untersuchern auf die Finger und können direkt ihre Fragen an die Untersucher stellen. Besser geht es nicht.
Also: an Barrett interessiert? Dann sehen wir uns beim **BerlinBarrettDay**...

Programm und Anmeldung via Olympus



**Medical Expert Training
Barrett**
Barrett Only – Alles was Sie zum Barrett wissen müssen
Berlin, 24.10.2025

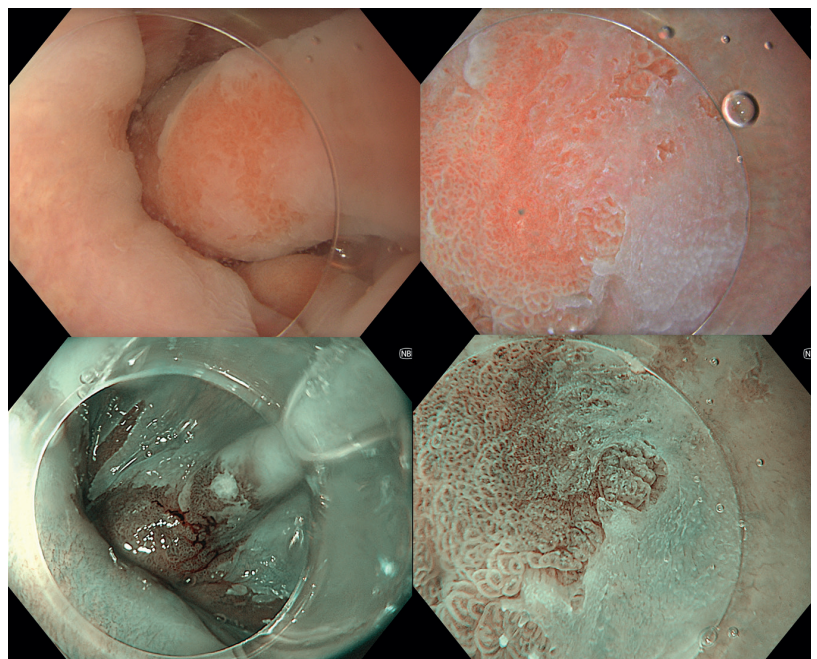


 Sana Klinikum
Lichtenberg

OLYMPUS CONTINUUM



*Auch tolle Bilder: Unterwasserdiagnostik eines Barrett-Frühkarzinoms:
EZ 1500 mit WL, TXI, NBI + Near Focus*



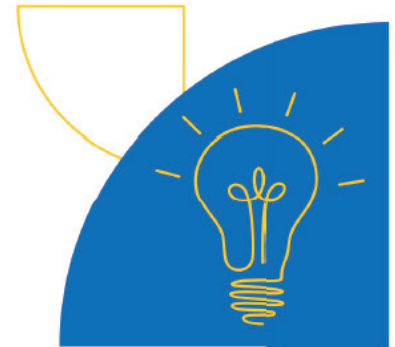
» Tolle Fortbildungen Teil 2 - save the date:

Sana DIA Licht am 10. September 2025, 16:00-19:00 Uhr

Sana PNEUMO Licht am 15. Oktober 2025, 16:00-19:00 Uhr

Bei Interesse, für Informationen und Anmeldung können Sie sich einfach an kerstin.forchheim@sana.de wenden.

Wir freuen uns auf Ihr Kommen.



» Toller Clip - Patientenaufklärung zur Vorbereitung für die Koloskopie

Wir haben in einem kurzen Erklärvideo für Patient:innen die wichtigsten Schritte zur Vorbereitung auf die Darmspiegelung mit CitraFleet erstellt.

- Was darf ich vor der Koloskopie noch essen und trinken?
- Wie wende ich das Medikament zur Darmreinigung richtig an?
- Was muss ich nach der Koloskopie beachten?

Gerne können Sie bei Bedarf darauf hinweisen:



»» **Toller Rückblick - Endoskopie Live im Mai 2025**

Dieses mal durften wir mit fast 700 Teilnehmern eine Rekordbesucherzahl vermelden. Nicht nur wegen der vielen Teilnehmer war die Veranstaltung ein voller Erfolg, sondern auch inhaltlich und organisatorisch bekamen wir ein extrem positives Feedback. Danke an mein gesamtes Team, die externe Faculty sowie an COCS und LuxAV für die organisatorische und technische Umsetzung dieses Events.

Freuen Sie sich also schon jetzt auf Endoskopie-Live 2026 vom 7.-9. Mai 2026.



Unser Team – Ihre Ansprechpartner



Prof. Dr. Siegbert Faiss

Chefarzt der Klinik für
Innere Medizin | Gastroenterologie
Sana Klinikum Lichtenberg

Telefon 030 5518 - 2210
siegbert.faiss@sana.de
Sekretariat Frau Kerstin Forchheim
kerstin.forchheim@sana.de



Dr. Kathleen Möller

Ltd. Oberärztin der Klinik für
Innere Medizin | Gastroenterologie
Sana Klinikum Lichtenberg
Telefon 030 5518 - 2211



Leitungsteam des Viszeralonkologischen Zentrum

Prof. Dr. Siegbert Faiss
Dr. Frauke Fritze-Büttner
Prof. Dr. Michael Heise
PD Dr. Uwe Pelzer
Telefon 030 5518-2016

