

## Sie benötigen eine Nuklearmedizinische Untersuchung

- der Schilddrüse,
- eine Knochenszintigraphie,
- eine Herzsintigraphie
- eine Nierenszintigraphie
- kurzfristige Terminvergabe

Kommen Sie in unsere Praxis – insbesondere auch bei Nachuntersuchungen.

## Unser Team

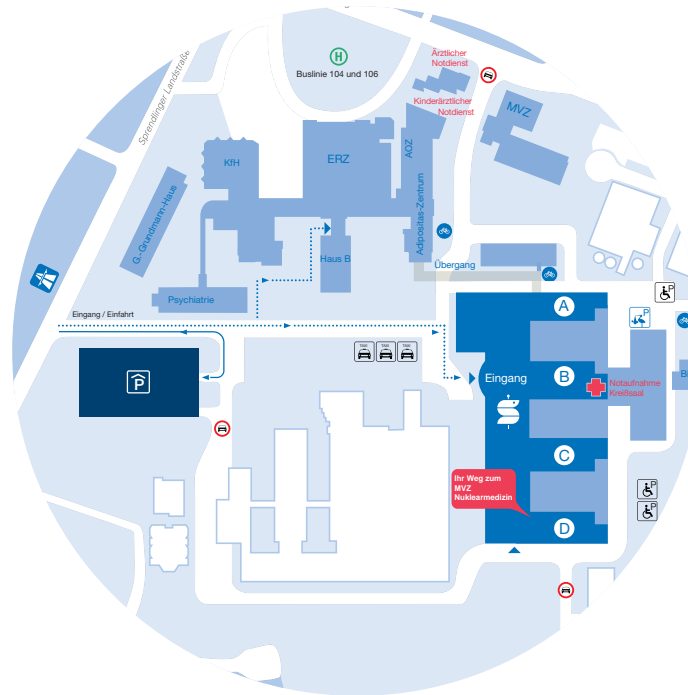


**Dr. med. Tilmann Kirchner**  
Facharzt für Nuklearmedizin



**Dr. med. Desiree Brandt**  
Fachärztin für Nuklearmedizin

## Nehmen Sie Kontakt mit uns auf:



## Praxis MVZ Nuklearmedizin

### Sprechzeiten:

#### Anmeldung Nuklearmedizin

Mo - Do 07:30 bis 16:00 Uhr  
Fr 07:30 bis 15:00 Uhr

#### Telefonische Terminvereinbarung

Mo - Do 10:00 bis 15:00 Uhr  
Fr 10:00 bis 14:00 Uhr

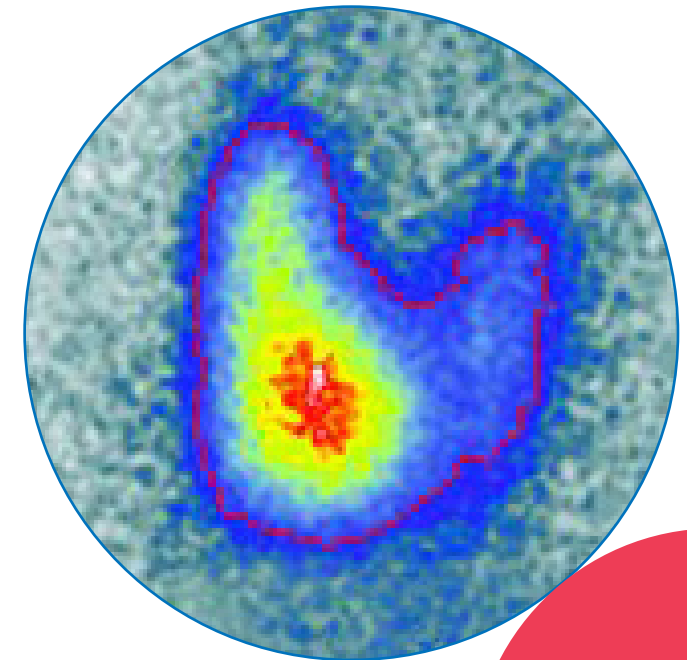
Telefonische oder persönliche Terminvereinbarung mit Überweisung für alle Mitglieder der gesetzlichen Krankenkassen und aller Privatkassen.

### Kontakt

Tel.: 069 8405-3046 | Fax: 069 8405-3203  
E-Mail: MVZ-Nuklearmedizin-SOF@sana.de



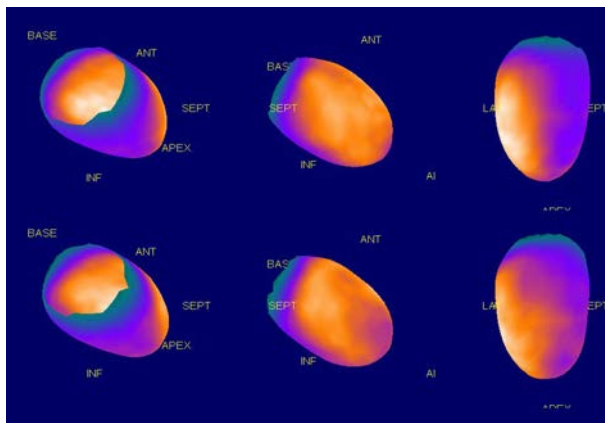
## Nuklearmedizinische Untersuchungen



## Herz

Mit Hilfe der Herzsintigraphie ist es möglich ohne aufwendige und belastende Koronarangiographie festzustellen ob die Herzkranzgefäße noch in der Lage sind das Organ ausreichend mit Blut zu versorgen.

Im ersten Untersuchungsschritt spritzt der Arzt eine spezielle Substanz, die sich intensiv im Herz anreichert. Gleichzeitig wird ein Belastungs-EKG durchgeführt- kommt es hierunter (infolge verengter Gefäße) zu einer Minderversorgung des Herzgewebes mit Blut erreicht auch die radioaktive Substanz diese Areale nicht. In den später durchgeführten Aufnahmen zeigen sich dann Speicherausfälle auf den Bildern.



## Skelettsystem



Arthrose linkes Kniegelenk

Neben der Diagnose von Knochenmetastasen (insbesondere bei einem Prostata-Karzinom sowie Brust- und Lungenkrebs) stellt die Knochensintigraphie eine wichtige Methode zur Abklärung Degenerativer Veränderungen bzw. rheumatischer Erkrankungen dar.

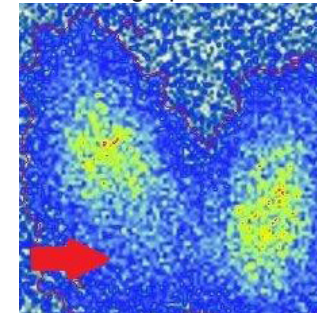
Dazu wird eine nur leicht radioaktive Substanz gespritzt und nach 5 Minuten bzw. 2.5 Stunden Ganzkörperaufnahmen angefertigt. Anhand des Verteilungsmusters und der Intensität der Aktivität in den Skeletanteilen sowie den umgebenden Weichteilen kann zwischen verschiedenen Krankheitsbildern unterschieden werden.

## Schilddrüse

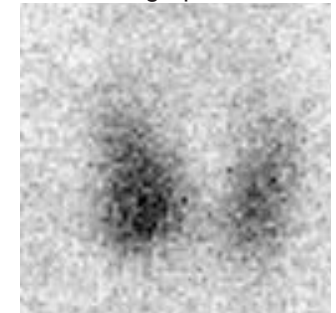
Die Schilddrüse stellt das wichtigste endokrine Organ für die Regulation des Stoffwechsels da. Insbesondere bei Gewichtsproblemen so z. B. unklarer Zunahme und/oder fehlender Abnahme spielt diese Drüse oft eine wichtige Rolle.

Ein weiterer Punkt sind Schilddrüsenknoten. Meist sind diese Veränderungen harmlos. Um unnötige Operationen zu verhindern bieten wir neben der „klassischen“ Schilddrüsensintigraphie und der SD-Punktion auch eine Spezial-Onkosintigraphie des Organs an - deren Einsatz insbesondere bei Vorliegen mehrerer Knoten sinnvoll ist.

SD-Szintigraphie



Onkoszintigraphie



linkes Bild kalter Knoten (roter Pfeil), der in der Onkoszintigraphie (rechtes Bild) hingegen deutlich speichert. Ein solcher Befund stellt eine Indikation zur SD-OP dar- in diesem Fall lag tatsächlich ein SD-Karzinom vor.

