



## Leitung Gynäkologisches Krebszentrum

**Dr. Peter Paluchowski**

Chefarzt Geburtshilfe und Gynäkologie  
Schwerpunkt Gynäkologische Onkologie

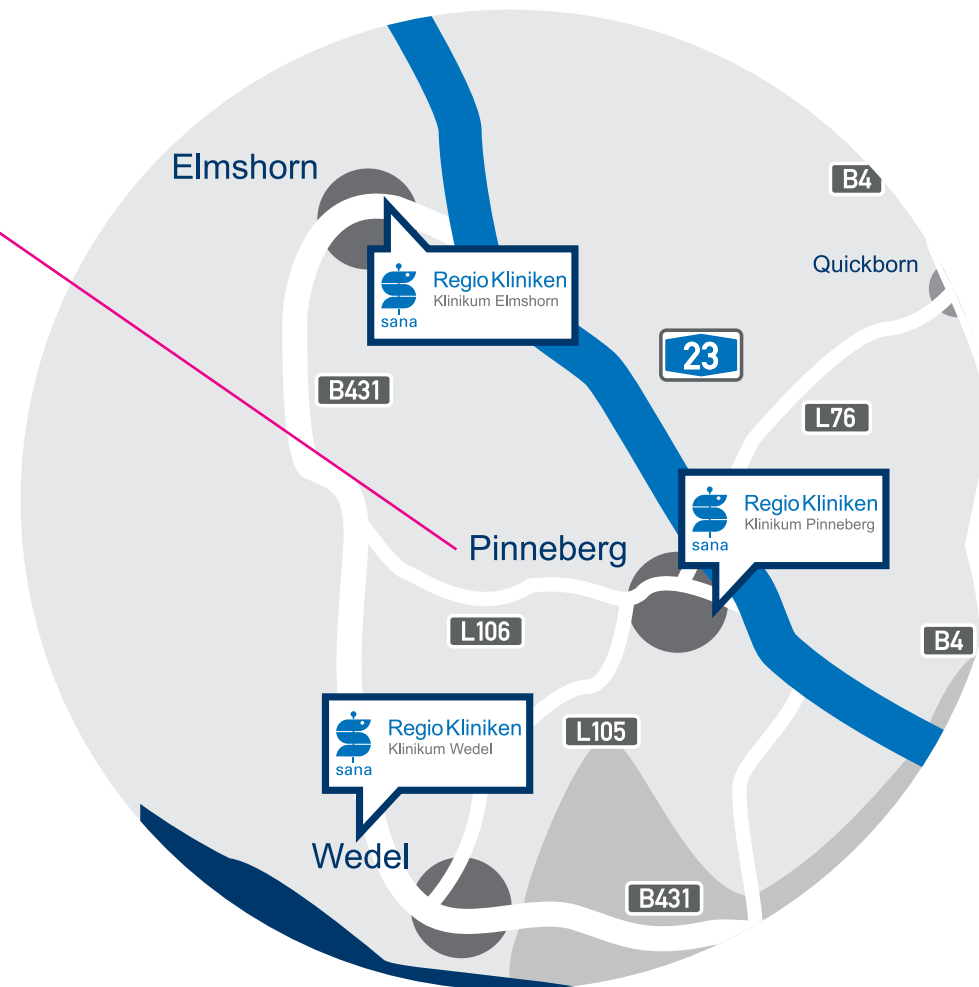
### Anmeldung

Sekretariat: Frau Grabe  
Tel. 04101 217 222  
Fax 04101 217 462  
E-Mail: [gyngbh.pinneberg@sana.de](mailto:gyngbh.pinneberg@sana.de)

## Kontakt

**Regio Klinikum Pinneberg**  
Gynäkologisches Krebszentrum  
Fahltskamp 74  
25421 Pinneberg

Sekretariat  
Frau Grabe  
Tel. 04101 217 222  
[gyngbh.pinneberg@sana.de](mailto:gyngbh.pinneberg@sana.de)



### So finden Sie uns

#### Öffentliche Verkehrsmittel

S-Bahn Linie 3, 5, oder 21 bis Bahnhof Pinneberg, dann mit dem Bus 185, 195 oder 395 bis zum Klinikgelände oder zu Fuß etwa 10 Minuten vom Bahnhof.

#### Pkw-Anfahrt

von der Autobahn A 23 Ausfahrt 17 Pinneberg Mitte,  
Richtung Pinneberg-Zentrum ca. 1 Kilometer zum Regio Klinikum Pinneberg.

[www.regiokliniken.de](http://www.regiokliniken.de)



## Information

### Gynäkologisches Krebszentrum



**Regio Klinikum Pinneberg**

Klinik für Gynäkologie und Geburtshilfe // Krebszentrum

Liebe Patientin,

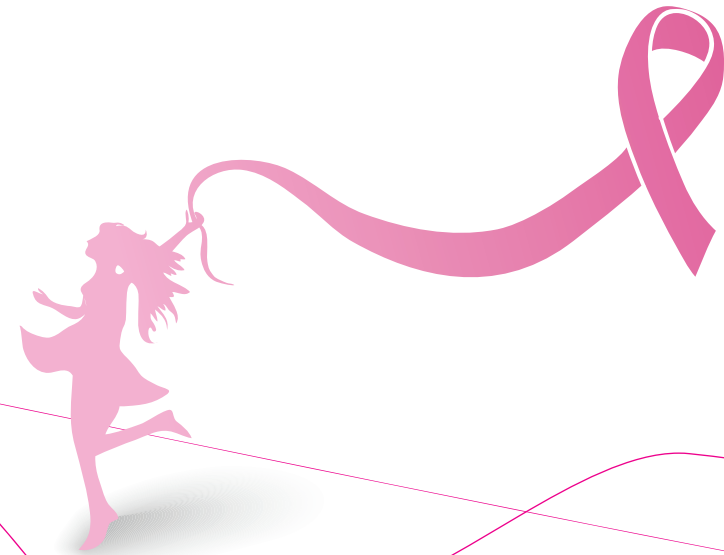
das Ziel des interdisziplinären Teams unseres Gynäkologischen Krebszentrums ist, eine optimale Behandlung der Frauen mit Unterleibskrebs zu gewährleisten. Die Behandlung von gynäkologischen Krebserkrankungen ist interdisziplinär und erfordert eine spezielle chirurgische Ausbildung sowie auch ein breites Wissen im Bereich der Strahlentherapie, Chemotherapie, antihormonellen Therapie und Immuntherapie.

Dazu wird die Expertise von vielen Spezialisten verschiedener Fachrichtungen verlangt. In unserem Gynäkologischen Krebszentrum haben sich die Spezialisten aus allen Krankenhausstandorten des Kreises Pinneberg um das operative onkologische Zentrum in Pinneberg vernetzt. Diese interdisziplinäre Zusammenarbeit ermöglicht es, für jede Patientin und für jedes Tumorstadium ein optimales Behandlungsergebnis zu erzielen.

Wir wollen das Beste für Sie – sprechen Sie uns an!

#### Dr. Peter Paluchowski

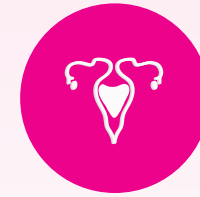
Chefarzt Geburtshilfe und Gynäkologie  
Schwerpunkt Gynäkologische Onkologie  
Leiter Gynäkologisches Krebszentrum



## Unser Behandlungsprofil im Überblick

### Welche Erkrankungen werden im Gynäkologischen Krebszentrum behandelt?

- Gebärmutterhalskrebs
- Gebärmutter Schleimhautkrebs
- Eierstock- / Eileiterkrebs
- Scheidenkrebs
- Vulvakarzinom (Krebs der Schamlippen)



### Im Vorfeld der Behandlung stehen alle diagnostischen Möglichkeiten zur Verfügung

- die gesamte Röntgendiagnostik
- Computertomografie
- Kernspintomografie
- Szintigrafie
- Ultraschalluntersuchung
- PET-CT, Darmspiegelung
- komplette Labordiagnostik



Sämtliche Operationen werden – je nach Bedarf – von einem interdisziplinären Team von Spezialisten durchgeführt. Die operative Expertise wird durch die Schwerpunktausbildung des Operateurs in der gynäkologischen Onkologie gewährleistet.

Die Behandlung richtet sich nach den Leitlinien der deutschen Gesellschaft für Gynäkologie und Geburtshilfe sowie der Arbeitsgemeinschaft für gynäkologische Onkologie.

Die medikamentösen und konservativen Therapieformen (ambulant und stationär) werden in den kooperierenden Spezialpraxen „unter einem Dach durchgeführt“ angeboten.

Die strahlentherapeutische Behandlung findet an beiden Standorten statt.

### Neben allen Formen der modernen Chemo- und Strahlentherapie stehen zur Verfügung

- spezifische Antikörpertherapie
- Schmerztherapie
- Physiotherapie / Reha
- palliativ-medizinische Betreuung



Die Therapiekonzepte werden für jede Patientin individuell im Rahmen der wöchentlich tagenden interdisziplinären Tumorkonferenz zusammengestellt (jeweils dienstags 17.00 bis 18.00 Uhr).

## Studien

### Wissenschaftliche Aktivitäten

Wir nehmen an klinischen Studien teil und beteiligen uns an wissenschaftlichen Kooperationsprojekten mit anderen Kliniken. Um für jeden Einzelfall die optimale und zugleich modernste Therapie gewährleisten zu können, bieten wir unseren Patientinnen, sofern dies in der speziellen Situation möglich ist, die Teilnahme an nationalen und internationalen Studien an.



## Partner

### Kooperationspartner am Klinikum für Röntgenuntersuchungen

- VISIORAD Pinneberg Tel. 04101 544 20
- Onkologie Pinneberg Tel. 04101 517 930
- Radiologie Elmshorn Tel. 04121 700 870
- Strahlentherapie Elmshorn Tel. 04121 103 150

