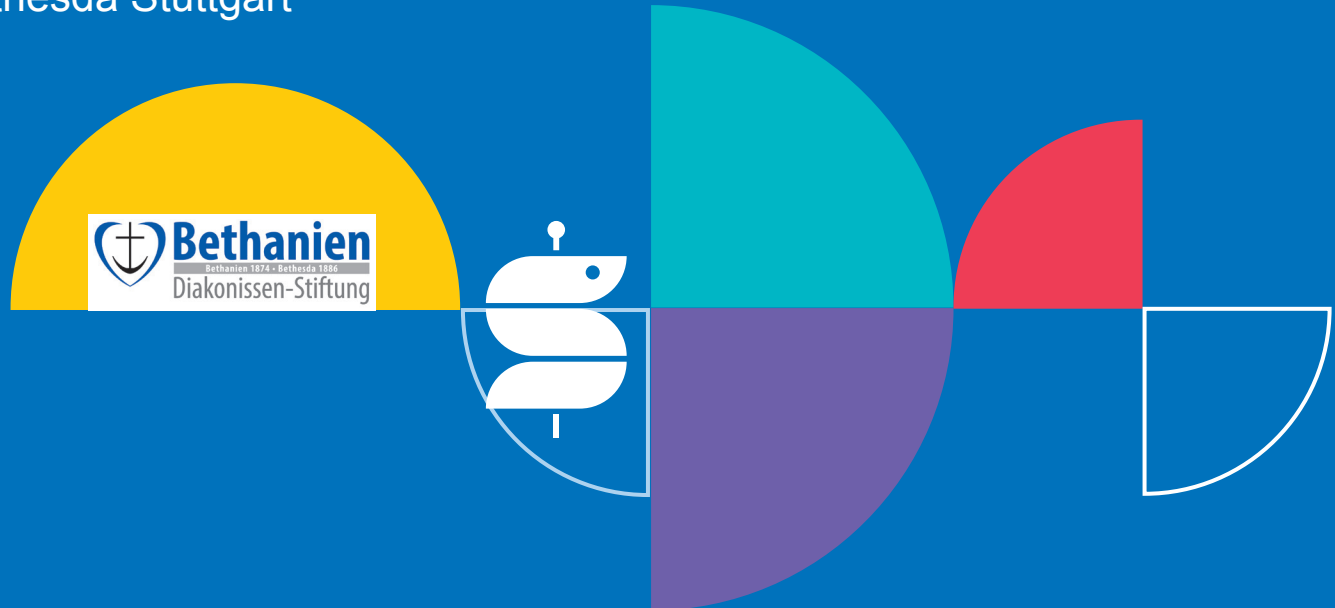


Sana Klinik  
Bethesda Stuttgart



# DIAKONISCHES PROFIL

## PRÄGUNG – AUFTRAG – HALTUNG

# UNSERE PRÄGUNG

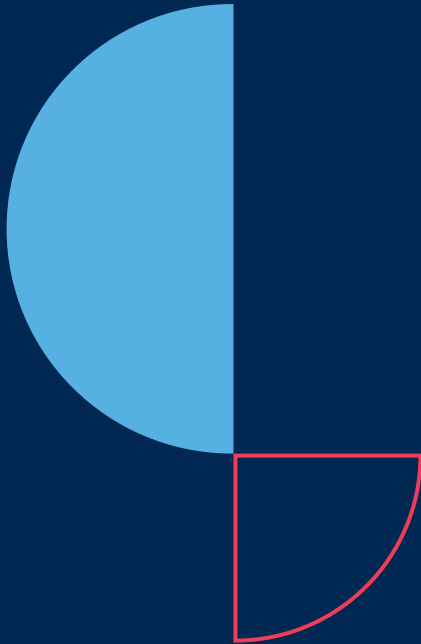


Beim Abschied der letzten Diakonisse im Jahr 2007 haben die Mitarbeiterinnen und Mitarbeiter folgendes Versprechen abgegeben: *„Die Liebe, das Engagement und die Verbindlichkeit, welche die Diakonissen hier in Stuttgart in Wort und Tat gelebt haben, bleiben tragende Wurzeln unseres diakonischen Handelns. Sie sollen uns Vorbild und Ansporn sein, die Arbeit im Bethesda Krankenhaus Stuttgart in diesem Sinne weiterzuführen.“*

Dieses Versprechen ist die Basis des diakonischen Profils der Sana Klink Bethesda Stuttgart (KBS) und beschreibt einen wesentlichen Teil unserer Identität und Geschichte, die geprägt ist durch die 95-jährige Arbeit evangelisch-methodistischer Diakonissen an diesem Standort.

Die KBS trägt in Kooperation mit der Bethanien-Diakonissen-Stiftung Frankfurt/Main Sorge dafür, unseren Patienten heute und auch in Zukunft nicht nur hohe medizinische Qualität zu bieten, sondern auch persönliche seelsorgliche und kontinuierliche Betreuung.

# UNSER AUFTRAG



Menschen sind im biblischen Sinn Ebenbild Gottes. Deshalb stehen für uns der unendliche Wert und die unantastbare Würde jedes Menschen im Mittelpunkt.

Wir achten jeden Menschen in seiner Einheit von Körper, Seele und Geist. Seine Hoffnungen und Ängste, seine Lebenshaltung und seine spirituellen Bedürfnisse nehmen wir ebenso ernst wie seine körperlichen Leiden.

Gottes Liebe befähigt uns zur Nächstenliebe. In dieser Liebe hat Jesus Christus Kranke geheilt und dies auch denen aufgetragen, die zu ihm gehören. Medizin und Pflege in unserem Krankenhaus hat daher das Ziel, Leben zu erhalten, Krankheiten zu heilen, Gesundheit zu fördern, Leiden zu lindern und Menschen im Sterben zu begleiten. Selbständigkeit und Selbstbestimmung zu bewahren und zu respektieren, ist uns daher eine wichtige Aufgabe.

# UNSERE HALTUNG

## WIR VERSTEHEN UNTER...

...NÄCHSTENLIEBE, jedem Menschen hilfsbereit zu begegnen, unabhängig von seiner körperlichen und seelischen Verfassung, Weltanschauung, Religionszugehörigkeit, Herkunft, seinem Status und Geschlecht. Die Haltung der Nächstenliebe ist in unserem christlichen Glauben begründet.

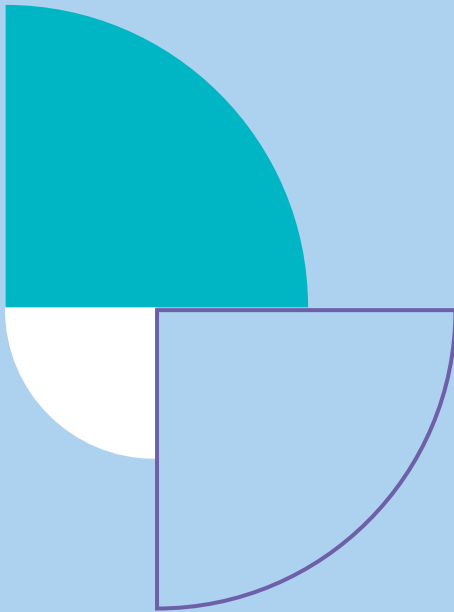
...WERTSCHÄTZUNG eine positive Grundhaltung, Respekt und Vertrauen gegenüber jedem Menschen als Ebenbild Gottes.

...VERANTWORTUNG den bewussten und achtsamen Umgang mit den uns anvertrauten Menschen und Ressourcen.

...TRANSPARENZ die verständliche und zeitgerechte Weitergabe von relevanten Informationen.

...PROFESSIONALITÄT den Einsatz hoher fachlicher, sozialer und diakonischer Kompetenz.

Wir erwarten von allen Mitarbeitenden die Unterstützung bei der Umsetzung unserer diakonischen Anliegen, auch wenn sie keiner christlichen Kirche angehören.



## **Sana Klinik Bethesda Stuttgart**

Diakonischer Beirat

Hohenheimer Straße 21

70184 Stuttgart

0711/ 21 56-0

[www.sana.de/bethesda-stuttgart](http://www.sana.de/bethesda-stuttgart)