



**Sana Klinik
Service**

Das Gesundheitswesen gestalten.

Willkommen im Expertise-Netzwerk
Sana Klinik Service

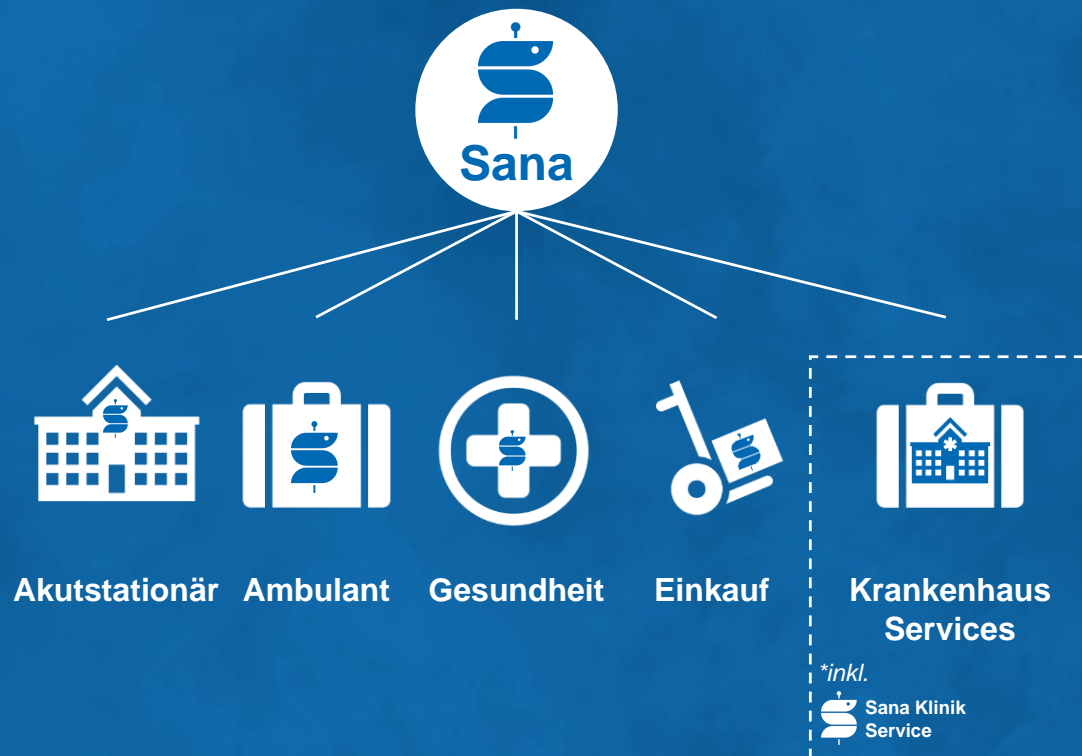
Essen, Oktober 2023



Die Sana Kliniken AG als integrierter Gesundheitsdienstleister

Die Sana Kliniken AG gliedert sich neben der Holding in die 5 Business Units: Akutstationäre Einrichtungen, ambulante Einrichtungen, Gesundheit, Einkauf und Krankenhaus Services

Sana Kliniken AG und unsere 5 Business Units



Sana Kliniken AG

Eine der größten Klinikgruppen in Deutschland und einer der bedeutendsten Anbieter im Bereich **integrierter Gesundheitsdienstleistungen**. Von der Prävention über die ambulante und stationäre Versorgung bis hin zu Reha, Nachsorge, Heil- und Hilfsmitteln in unseren Sanitätshäusern sowie B2B-Services (Einkauf, Logistik, MedTech und Management-Services) versorgen wir jährlich rund 2 Millionen Patienten, Unternehmen und externe Gesundheitseinrichtungen seit Jahrzehnten mit Qualitätsmedizin und exzellenten Dienstleistungen.

Alleinige **Eigentümer** sind **25 private Krankenversicherungen**, die Patientenversorgung und langfristige Wertsteigerung in den Mittelpunkt der unternehmerischen Entscheidung stellen.

Die Sana Klinik Service GmbH ist Teil der Business Unit KH Services

Als Teil der Sana Kliniken AG profitieren wir von Netzwerk & Wissen, sind jedoch in unserem Handeln unabhängig und bilden unseren eigenen Verbund Sana Klinik Service



Krankenhaus Services

Krankenhaus Services

Die Sana Kliniken AG bietet **alle Krankenhaus Services** an, die den Patientenpfad und zugehörige Sekundär- und Tertiärleistungen zielgerichtet und ganzheitlich/wirtschaftlich abbilden.



Sana Klinik Service GmbH

Verbundunternehmen der Sana Klinik Service

... weitere Partner
(Catering, Gebäudetechnik, etc.)

Verbund der Sana Klinik Service GmbH

Die **Sana Klinik Service** (SKS) ist das **größte Expertise-Netzwerk** mit 700 Expertinnen & Experten für **AEMP** und **Medizintechnik** in Deutschland. Ein Verbund, der aus führendem Wissen und modularen Versorgungsbausteinen **individuelle Perspektiven** gestaltet.

Zusammen mit unseren Verbundunternehmen (**Sana MTSZ, Medworx, Revitech, Sana Sterilgut Service, ROESER**) sind wir der Experte für die patientenpfadorientierte Versorgung unserer Kunden.

Getragen von breitem **Expertenwissen** aus dem Verbund und einer **starken Expertise** in der strategischen und operativen Unterstützung, begleiten wir Sie beratend – einschließlich einer zielgerichteten Umsetzung.

Durch das **Netzwerk** der Sana Kliniken AG und unseren Partnerunternehmen kombinieren wir **aktuelles Wissen** mit **praxiserprobter Erfahrung**, um stets das Beste für Sie bereitzuhalten.

Unsere Vision ist die Gestaltung des Gesundheitswesens.

Damit Patientensicherheit und Wirtschaftlichkeit Hand in Hand gehen.



In allen Dimensionen wird ökologische, soziale und unternehmerische Nachhaltigkeit gelebt und leitet das Handeln der Gesellschaften im Verbund.

Die Sana Klinik Service GmbH (SKS)

Das größte Expertise-Netzwerk in der DACH-Region in der Medizintechnik & AEMP – europaweit für Sie verfügbar

Unsere Kompetenzfelder



Medizintechnik

Mit einem Fokus auf Ganzheitlichkeit und Zukunftsfähigkeit bieten wir strategische Beratung und innovative Konzepte in der Medizintechnik. Von der Planung über Investition bis zur nachhaltigen Bewirtschaftung und Digitalisierung setzen wir Maßstäbe.



Instrumente in der Medizintechnik & AEMP

Instrumente verknüpfen Medizintechnik und AEMP. Bei uns finden Sie alles, was Sie rund um das Instrument benötigen.



AEMP

Wir bieten die umfassende Expertise in der Beratung in und um Medizinprodukte, der Betreuung und Strategie in der Aufbereitung von Medizinprodukten einschließlich MP-Recht/ Konformität sowie von Inbetriebnahmen und Überleitungen.

Unsere Leistungen



Digitalisierung

Strategie, Beratung
& Organisation



Planung



Instandhaltung,
Bewirtschaftung
& Reparatur

Nachhaltige
Lösungen für
Material und Logistik

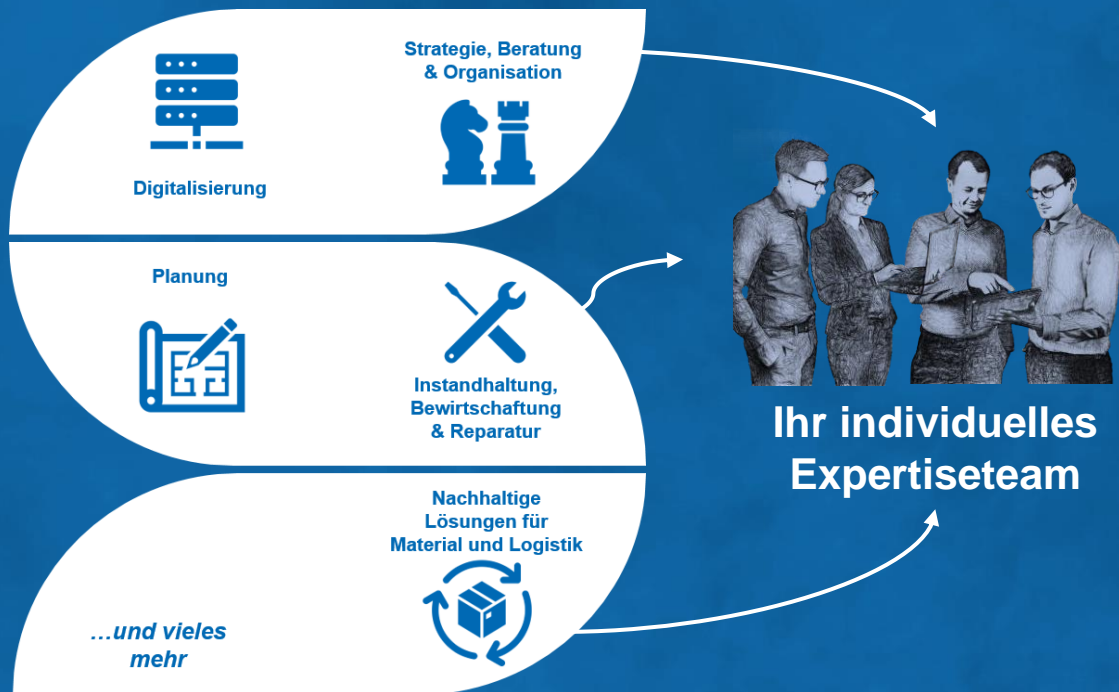


...und vieles
mehr

Die SKS-Beratung greift auf unser gesamtes Expertise-Netzwerk zu.

Wir nehmen Sie mit auf eine individuelle Reise, begleitet durch ein für Sie zusammengestelltes Team.

Unsere Leistungen im SKS-Verbund – auf Sie zugeschnitten



SKS-Beratung für maßgeschneiderte Lösungen



Unser **Verbund** besteht aus über **700 ExpertInnen** und ist somit das **größte Expertise-Netzwerk** in der **DACH-Region** in den Bereichen **Medizintechnik** und **AEMP**.

Die SKS-Beratung nimmt die für Sie **richtigen ExpertInnen** an Bord für eine **einzigartige Reise!**

Wir planen **gemeinsam** mit Ihnen die **Route** durch unseren **SKS-Verbund**. Somit finden wir immer die **richtigen Leistungen** und das **richtige Team** für Ihre **individuellen Bedürfnisse**.

Mitgliedsunternehmen im Sana Klinik Service Verbund.

Unsere Unternehmen im Überblick.

		 Medizintechnik	 Instrumente	 AEMP
	Sana Klinik Service Beratungsleistungen & zentrale Schnittstelle des SKS-Verbunds			
	Sana Medizintechnisches Servicezentrum Der Full-Service Partner für Ihre Medizintechnik & Fachplanung			
ROESER	Roeser Medical GmbH: Ganzheitliche logistische Konzepte & Verkauf von Medizinprodukten (MP) & Einmalinstrumenten			
	Hospigate GmbH: Logistikdienstleister für Einrichtungen im Gesundheitswesen, spezialisiert auf die Versorgung mit MP			
	Revitech Herstellerübergreifende Reparatur von Ultraschallsonden			
	Medworx Herstellerübergreifende Reparatur von Instrumenten & Zubehörartikeln, sowie Instrumentenmanagement			
	Sana Sterilgut Service Aufbereitung, Fachberatung und Management in der AEMP			

Unsere Partner komplettieren unser Expertise-Netzwerk.

Unsere Stärke in der Sana Kliniken AG – Eine enge Verbindung zu unseren Partnern.



Cloud-Lösung für mehr **Produktivität** in den **Bereichen Belegung, Logistik, Reinigung und Medizintechnik.**



Modernisierung von **Software und Geräten** zur medizinischen **Bildgebung** durch **Hochleistungs-Ultraschallplattform** und **künstlicher Intelligenz.**



Deutschlands erfolgreichster **ambulanter Gesundheitsdienstleister.** Mithilfe von neusten **diagnostischen** und **therapeutischen Methoden** wird **interdisziplinär** behandelt.



Digitale Plattform für **Organisation, Dokumentation und Analyse** in der **Medizintechnik.** Effizientere **Inventarisierung, Instandhaltung** und **rechtssichere Geräteeinweisung.**



Datengesteuertes Medizintechnikunternehmen zur Erfassung wichtiger **Vitalparameter.**



Integration von **Praxisfinanzen** auf einer **Plattform** und **digitale Unterstützung** beim **Finanzmanagement** und wirtschaftlichen **Entscheidungen.**

Wir freuen uns auf die gemeinsame Reise durch unseren SKS-Verbund!
Ihre individuellen Anforderungen besprechen wir gerne in einem persönlichen Austausch.



**Ihr Ansprechpartner
im Vertrieb:**

Jürgen Lucas

Leitung Vertrieb SKS

jlucas@sana.de



Ihre Ansprechpartner in der SKS-Beratung:

Zeynep Timur

*Leitung SKS-Beratung
Medizintechnik & Digitalisierung*

zeynep.timur@sana.de



Tobias Harsdorf

*Leitung SKS-Beratung
AEMP*

tobias.harsdorf@sana.de



**Sana Klinik
Service**

Vielen Dank!

Wir freuen uns darauf, von Ihnen zu hören!





Sana Medizintechnisches Servicezentrum GmbH

Der Full-Service Partner für Ihre Medizintechnik & Fachplanung (BIM)

Referenzprojekte der Sana MTSZ



Sana Klinikum Offenbach

(962 Planbetten)

Management und Instandhaltung der Medizintechnik der Klinik sowie Fachplanung und Fachberatung



Charité – Neubau Deutsches Herzzentrum

Fachplanung u. a. der Notaufnahme, OPs, Intensivstation, Radiologie mit 59 Mio. EUR Kosten der Medizintechnik



Uniklinik Heidelberg – Gesamtsanierung Kopfklinik

Fachplanung div. Bereiche mit insg. Kosten der Medizintechnik von 93 Mio. EUR auf 40.000 m² Fläche



Sana Klinik Service GmbH

Beratungsleistungen & zentrale Schnittstelle des SKS-Verbunds

Referenzprojekte der SKS



Universitätsklinikum Tübingen

Betriebsorganisationskonzept/ Neubau der Aufbereitungseinheit für Medizinprodukte (AEMP), Ver- und Entsorgung (Systematik Fallwagen), Inbetriebnahme Versorgungseinheit inkl. Interimsmanagement



Klinikum Bayreuth

Betrieb/ Betreuung AEMP – Kontext Zertifizierung nach DIN:EN:13485



Allgemeines Krankenhaus Celle

Interimsmanagement, Strategie Aufbereitung MP

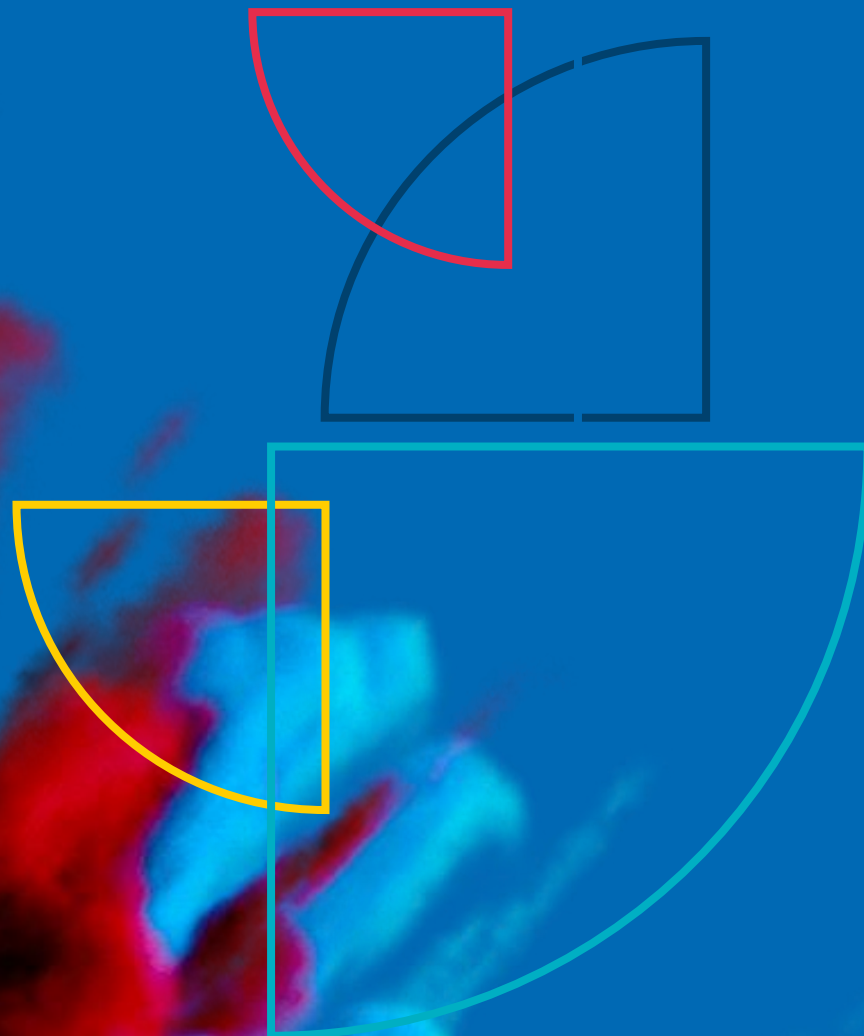


Sana Intern / Externe Kunden

Strategie Aufbereitung MP/ Outsourcing vs. Eigen, Regionalitätskonzepte, Quick Checks



Sana Klinik
Service

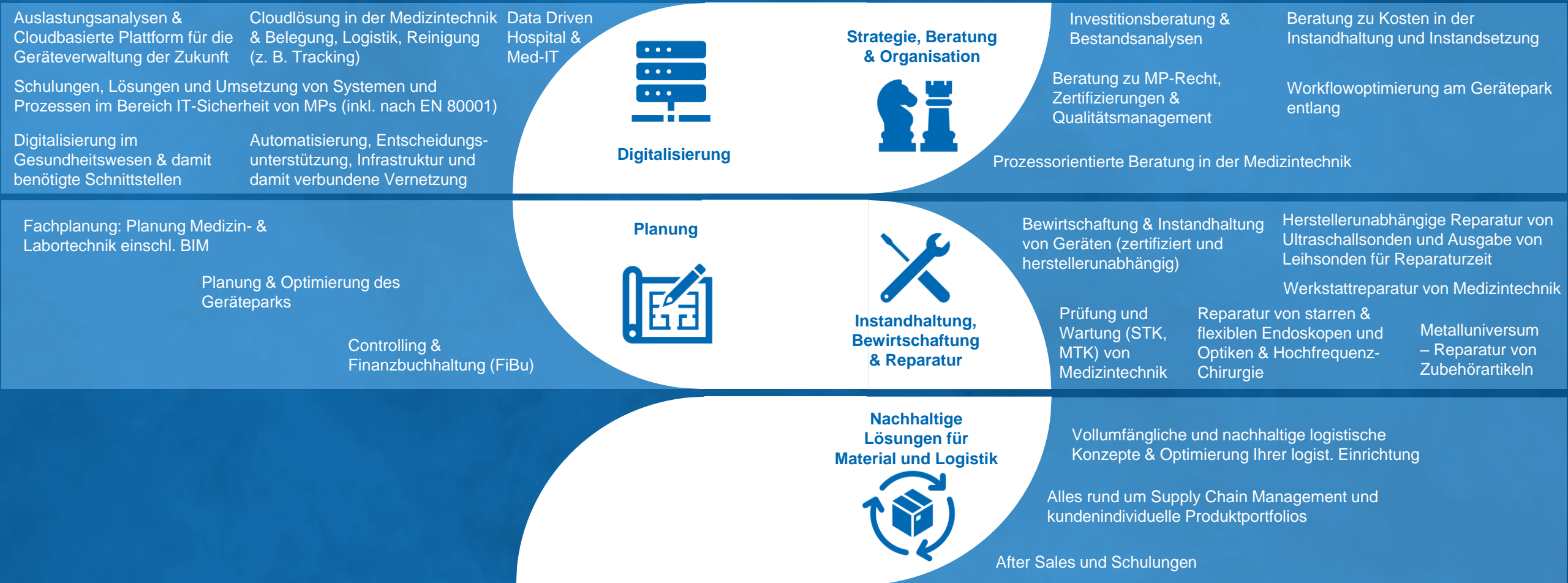


Appendix



Medizintechnik

Unsere Leistungen im Überblick





AEMP

Unsere Leistungen im Überblick

